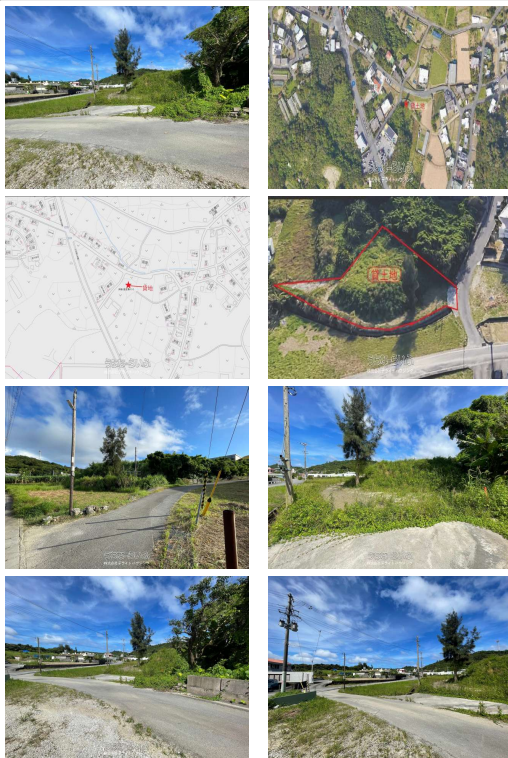
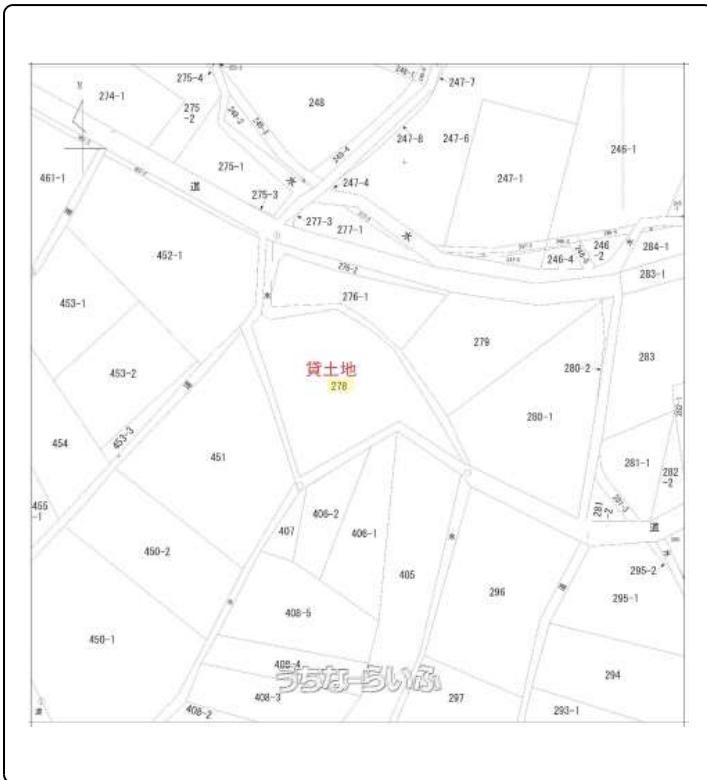


南城市大里古堅、グローバルオート裏手に205坪の貸土地(地目：原野・都市計画区域内・非線引無指定地域)車両保管や資材置き場などヤードとしていかがですか？現状では建物等建築は不可。※コンテナ等の設置希望の場合は貸主に事前相談となり、都市計画区域内なので10m<sup>2</sup>以内の建物でも建築確認申請が必須です...



物件種別	賃貸土地		
所在地	南城市大里字古堅		
賃料 (共益費)	3.9万円 (ナシ)		
土地面積	680m <sup>2</sup> / 205.7坪		
敷金/礼金	ナシ/ナシ	保証金	2ヶ月
仲介手数料	1ヶ月		
料金備考	※借地借家法適用外 ※期間2年間の契約 ※契約更新については貸主と事前相談要 ★初期費用概算：約210,000円		
契約期間	-	更新料	1ヶ月
引渡し	相談	取引	一般媒介
物件備考	※地目：原野 ※借地借家法適用外 ※2年間の定期契約 (契約更新は地主と要相談) ※賃貸保証会社への加入要 ※建築基準法上の道路接道がないため建物建築不可・現況での引渡しとなります ※特定用途制限地域 (居住環境保全地区) ※都市計画区域内・非線引無指定地域 ※下水なし		

更新日：2026/04/04 公開期限：2026/04/17

スマホで物件を見る



株式会社デライトハウジング

〒901-2126 沖縄県浦添市宮城 4-10-1

沖縄県知事 (2) 第5191号

TEL 098-975-7355

営業時間：10:00~19:00

定休日：火・水



## 株式会社デライトハウジング

〒901-2126 沖縄県浦添市宮城 4-10-1

沖縄県知事（2）第5191号

TEL 098-975-7355

営業時間: 10:00~19:00

定休日: 火・水