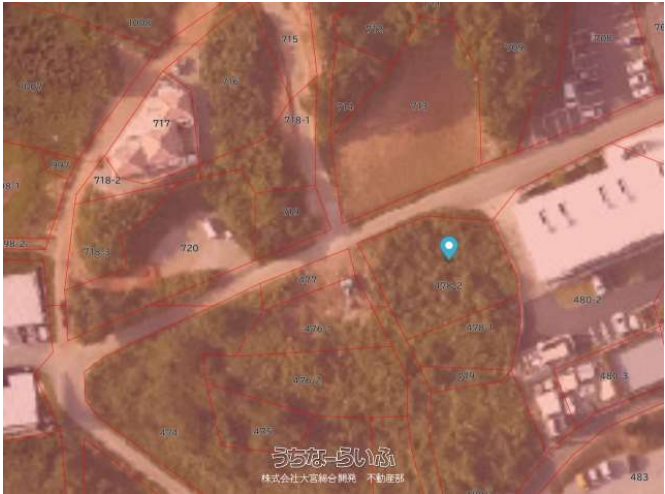


人気の観光地古宇利島に高台オーシャンビューな借地出ました！！【150坪】【オーシャンビュー】【借地部分平坦】 古宇利大橋の眺望をあなたのビジネスに！！キッチンカーやトレーラーハウス、コンテナホテル等の運営にいかがでしょうか？ お問い合わせお待ちしております。



物件種別	賃貸土地		
所在地	今帰仁村古宇利		
賃料 (共益費)	60万円 (-)		
土地面積	499m <sup>2</sup> / 150.95坪		
敷金／礼金	-/ナシ	保証金	6ヶ月
仲介手数料	1.1ヶ月		
料金備考	定期借地期間要相談。 建築造作等要相談。		
契約期間	定期借地契約 (5年)	更新料	1ヶ月
引渡し	相談	取引	仲介
物件備考	古宇利大橋を渡り車で約2分！！古宇利大橋を望む眺望＆オーシャンビューです♪ 借地部分平坦であり150坪の広さ。ハートロックや古宇利ビーチ等の観光地へもアクセス良好です。 ・橋と海との眺望のバランスがとても良く、また高台に位置しているため絶景が望めます。 ・隣地や周辺に綺麗なホテルが多く集客しやすいエリアながらも、賑やかすぎないというとてもバランスの取れた立地と思われます。 ・キッチンカーやトレーラーハウス、コンテナホテル等の運営にいかがでしょうか？ ・現況引き渡し ・建築・造作物等につきましては貸主様要確認。 ・定期借家契約期間要相談。 ・家賃保証会社加入要 ・農地法第5条許可申請等必要。 お問い合わせお待ちしております。		

更新日：2026/01/29 公開期限：2026/02/11



スマホで物件を見る



株式会社大宮総合開発 不動産部

〒905-0017 沖縄県名護市大中 5-4-13  
沖縄県知事(1)第5698号

TEL 0980-52-4394

営業時間: 平日 09:00～17:30 土曜日 09:00～17:00  
定休日: 第2土曜日・年末年始・GW