

【眺望と暮らしやすさを兼ね備えた、沢岬1丁目のゆとりある土地！】 沢岬1丁目に140坪の広々とした土地が誕生しました！ 利便性と落ち着きを兼ね備えた住環境で、近くには経塚シティをはじめ、スーパー・飲食店・生活雑貨店など多彩な施設が充実しており、毎日の暮らしがとっても快適です。 ゆとりのある敷地は陽...

NOW ON SALE

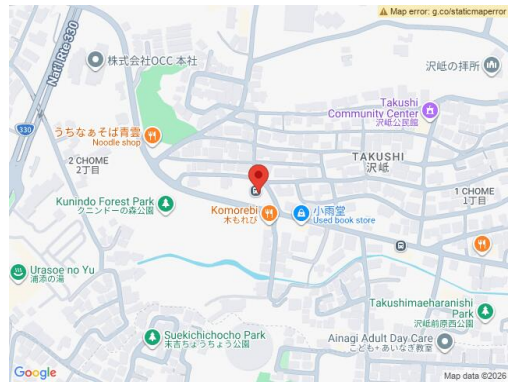
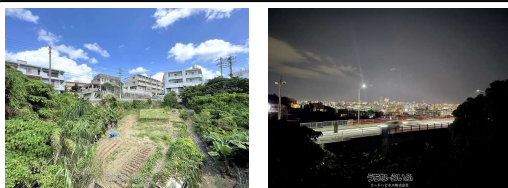
「沢岬で叶える、ゆとりある理想の暮らし。」



浦添市沢岬1丁目土地



沢岬1丁目に140坪のゆとりある土地が誕生。
 陽当たり・風通し・眺望に恵まれた開放的な敷地で、家族の暮らしをより快適に。
 周辺には経塚シティをはじめ、
 スーパーや飲食店、生活雑貨店など利便施設が揃い、暮らしやすさも抜群です。
 沢岬小・神森中学校区で教育環境も整い、バイパス通りへのアクセスも良好。
 将来的には「クインドーの森公園」隣接予定で、
 自然と共に過ごす穏やかな日々が待っています。



【設備・こだわり条件】:更地

スマホで物件を見る



リードハピネス株式会社

〒901-2133 沖縄県浦添市城間 4-20-3
 沖縄県知事免許番号(1)第5542号

物件種別	売買土地		
所在地	浦添市沢岬1丁目		
価格	6,030万円		
価格備考	-		
坪単価	43.06万円	土地面積	463m ² / 140.05坪
地目	宅地		
用途地域	第一種中高層		
接道方向	北東6m		
建ぺい率 / 容積率	60% / 150%	取引態様	専任媒介
都市計画	市街化区域	土地権利	所有
私道負担	無し	引き渡し	相談
交通	【バス停】沢岬大橋: 徒歩約1分		
物件備考	★沢岬小学校.....徒歩約9分(距離約70m)		

更新日: 2026/04/28 公開期限: 2026/05/11

TEL 098-917-0996

営業時間: 営業A【月~金】09:00~18:00 営業B【土曜日】10:00~...

定休日: 日、祝日、年末年始