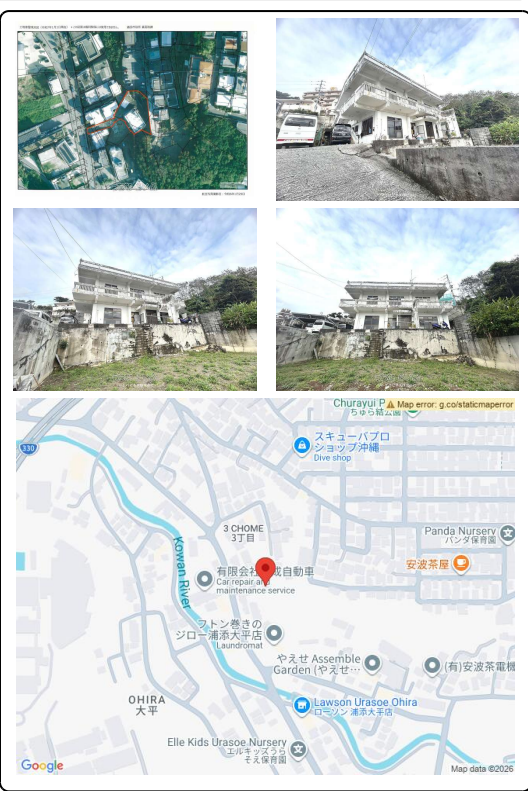
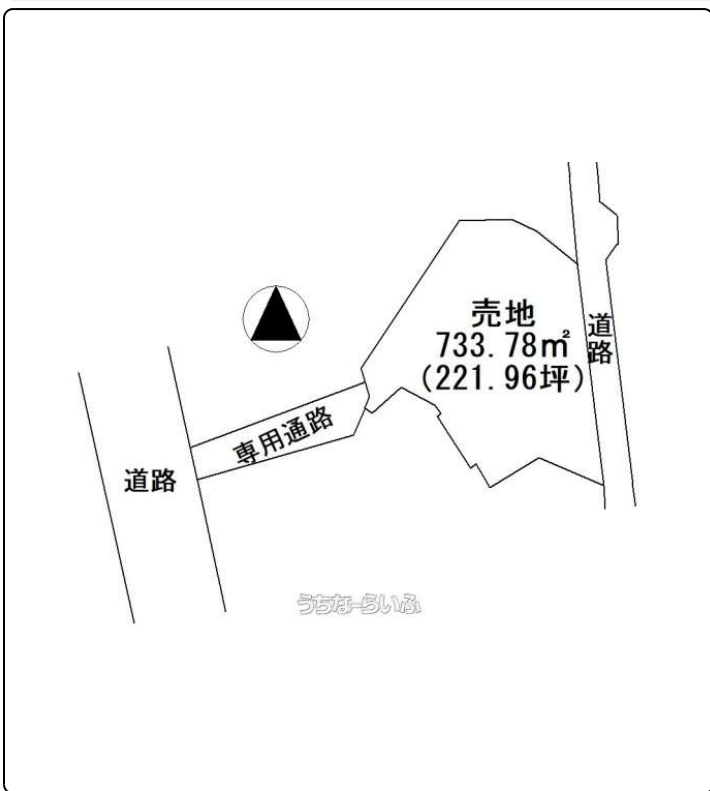


★値下げしました★【広々200坪以上の土地！更に駐車場10台以上可能！】老人ホーム・介護施設・二世帯住宅・住宅兼賃貸マンション用地にいかがでしょうか？ぜひ一度ご覧ください！



【設備・こだわり条件】：高台,前道6m以上,低層住居専用地域

物件種別	売買土地		
所在地	浦添市大平3丁目		
価格	9,000万円		
価格備考	-		
坪単価	40.55万円	土地面積	733.78m ² / 221.96坪
地目	宅地		
用途地域	第一種低層		
接道方向	東4m、西14.5m		
建ぺい率 / 容積率	50% / 100%	取引態様	専任媒介
都市計画	市街化区域	土地権利	所有
私道負担	無し	引き渡し	相談
交通	-		
物件備考	★沢岬小学校・・・徒歩約12分 ★浦添中学校・・・		

更新日：2026/06/25 公開期限：2026/07/08

スマホで物件を見る



リードハピネス株式会社

〒901-2133 沖縄県浦添市城間 4-20-3
 沖縄県知事免許番号(1)第5542号

TEL 098-917-0996

営業時間：営業A【月～金】09:00～18:00 営業B【土曜日】10:00～...
 定休日：日、祝日、年末年始