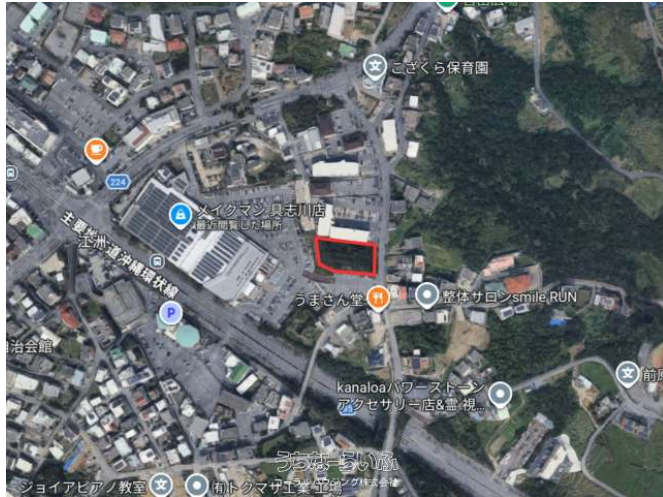


大型ホームセンター「メイクマン」隣接という、集客力・認知度ともに申し分ない好立地に、約451坪の広大な敷地が登場しました！ 前面道路は東側で、歩道を含めて約12mとゆとりがあるため、日当たりが良く、大型車両の出入りもスムーズに行えます。収益物件の建築用地としても好条件♪ 非線引き区域・用途地域指...



【設備・こだわり条件】:前道6m以上,上水道

スマホで物件を見る



コーラルハウジング株式会社

〒904-1115 沖縄県うるま市石川伊波 993

沖縄県知事(1)第5575号

物件種別	売買土地		
所在地	うるま市宮里		
価格	2億円		
価格備考	ご契約時に、手付金(売買代金に充当されます)と契約書に貼付する印紙が必要となります。住宅ローンの手続き代行費用や事務手数料はいただきません♪		
坪単価	44.28万円	土地面積	1493m ² / 451.63坪
地目	原野		
用途地域	無指定		
接道方向	東7.4m		
建ぺい率 / 容積率	60% / 200%	取引態様	専任媒介
都市計画	非線引	土地権利	所有
私道負担	無し	引き渡し	即日
交通	-		
物件備考	東側前面道路は約12m(歩道含む)と広く、トラックなどの大型車両の進...		

更新日: 2026/06/18 公開期限: 2026/07/01

TEL 098-923-0001

営業時間: 09:00~17:30 内覧のご予約は営業時間外でも柔軟に対応いたします
 定休日: 土日祝 及び 17:30以降はご予約制とさせていただきます。



コーラルハウジング株式会社

〒904-1115 沖縄県うるま市石川伊波 993

沖縄県知事(1)第5575号

TEL 098-923-0001

営業時間: 09:00~17:30 内覧のご予約は営業時間外でも柔軟に対応いたします
定休日: 土日祝 及び 17:30以降はご予約制とさせていただきます。