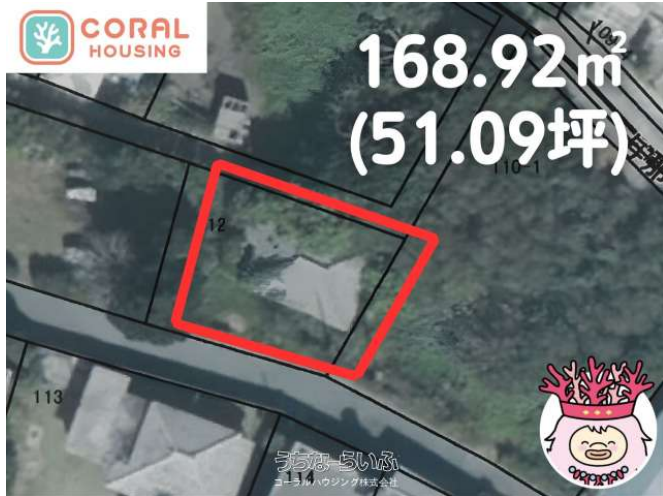


伊計島 現地見学可能 本島から車で行ける離島です！ゆったり、静かな「島時間」。海・自然に囲まれたスローライフを。海まで徒歩2分！（※）伊計ビーチへも徒歩7分。朝の散歩で潮風を感じてください。マリナクティビティも楽しめます。自然豊かな環境で、子育てにも最適。私立N高校まで徒歩5分。...



【設備・こだわり条件】：平坦地,海まで徒歩10分以内,古家あり 【設備備考】：設備表記が現況と相違する場合は、現況を優先とします。

スマホで物件を見る



コーラルハウジング株式会社

〒904-1115 沖縄県うるま市石川伊波 993

沖縄県知事(1)第5575号

<https://www.e-uchina.net/bukken/tochi/t-7980-6251016-0142/detail.html>

うちなーらいふ物件番号:t-7980-6251016-0142 図面出力日：2026/07/11

物件種別	売買土地		
所在地	うるま市与那城伊計		
価格	740万円		
価格備考	ご契約時に、手付金(売買代金に充当されます)と契約書に貼付する印紙が必要となります。住宅ローンの手続き代行費用や事務手数料はいただきません♪		
坪単価	14.48万円	土地面積	168.92m ² / 51.09坪
地目	宅地		
用途地域	無指定		
接道方向	南3.6m		
建ぺい率 / 容積率	60% / 200%	取引態様	専任媒介
都市計画	非線引	土地権利	所有
私道負担	有り	引き渡し	相談 (担当者へお問合せください。)
交通	【モノレール】 てだこ浦西駅: バス乗車177分 / 徒歩約523分 【バス停】 伊計共同売店前: 徒歩約3分		
物件備考	※セットバックあり・古家あり どうせ家賃を払うなら、そのお金を...		

更新日：2026/07/11 公開期限：2026/07/24

TEL 098-923-0001

営業時間：09:00~17:30 内覧のご予約は営業時間外でも柔軟に対応いたします

定休日：土日祝 及び 17:30以降はご予約制とさせていただきます。

ます。

※お問合せの際は、「うちなーらいふ」を見た！とお伝えください。

