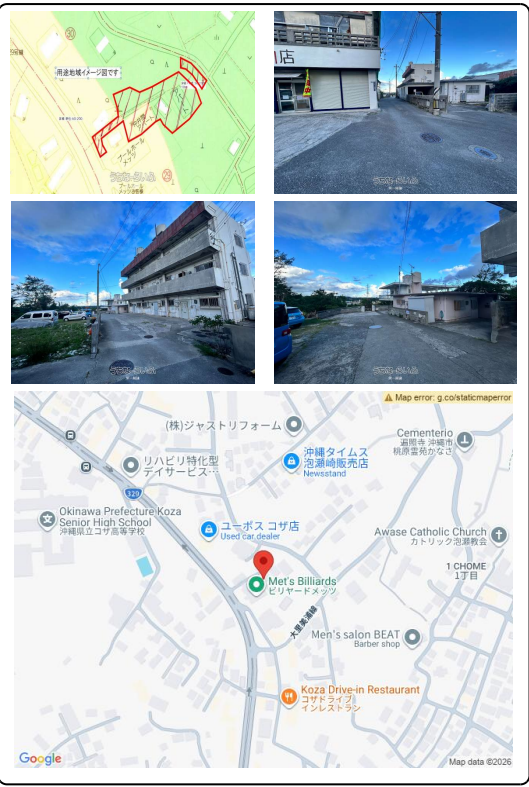
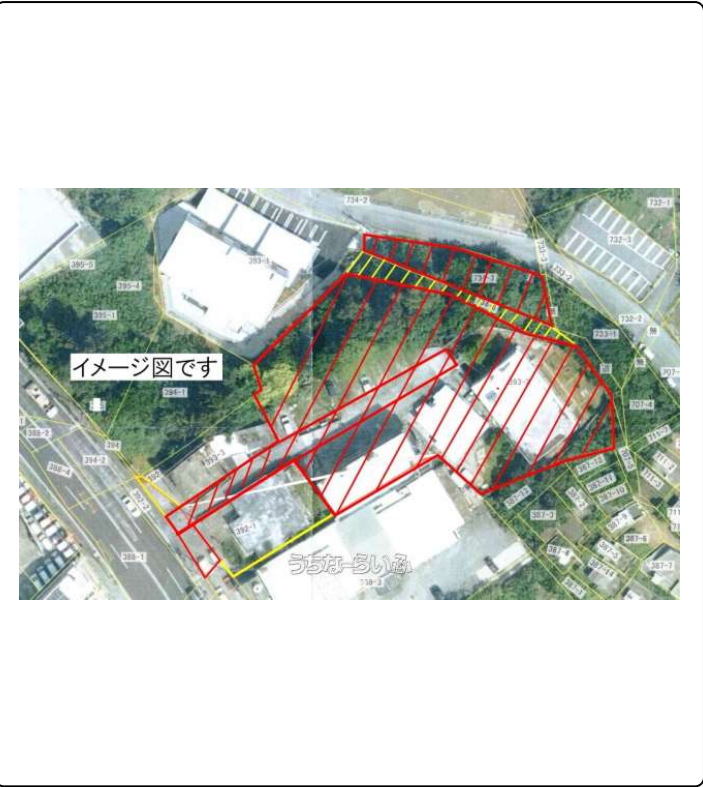


沖縄市大里大型物件出ました。オーシャンビュー！！上物買受け相談可能です。【9世帯アパート（107坪）・平屋戸建（25坪）2階建（54坪）】黄色斜線部分は沖縄市有地となっております。詳しくはお問い合わせお待ちしております。



物件種別	売買土地		
所在地	沖縄市大里2丁目		
価格	6,900万円		
価格備考	上物あり。（底地売買） 本件土地は、第一種低層の用途地域に一部準住居専用地域を含んでおります。		
坪単価	-	土地面積	2792m ² / 844.58坪
地目	宅地		
用途地域	第一種低層・準住居		
接道方向	北東36m、西4m		
建ぺい率 / 容積率	50% / 100%	取引態様	仲介
都市計画	非線引	土地権利	所有
私道負担	有り	引き渡し	相談
交通	【バス停】コザ高前: 徒歩約7分		
物件備考	-		

更新日：2026/01/21 公開期限：2026/02/03

スマホで物件を見る



栄一総建株式会社

〒904-2202 沖縄県うるま市天願 138 101号
沖縄県知事（1）第5715号

TEL 098-960-3338

営業時間: 10:00~18:00

定休日: 日曜・祝祭日（電話対応可能）