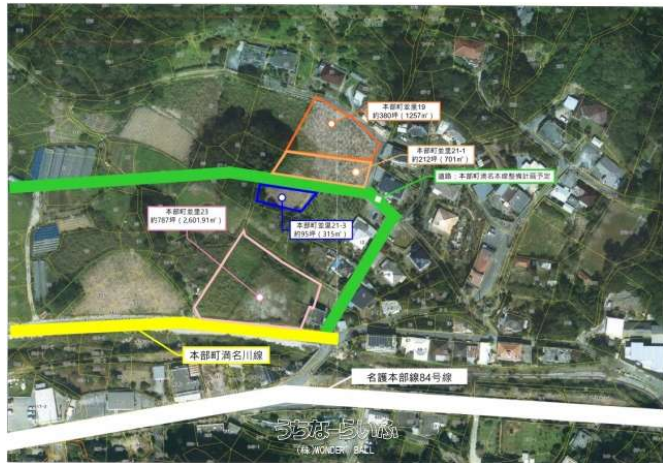


アパート用地等にご利用いかがでしょうか？車移動：本部町役場5分・JUNGLIA15分・美ら海水族館1

7分



【設備・こだわり条件】：平坦地,更地,上水道

スマホで物件を見る



(株)WONDER BALL

〒904-0011 沖縄県沖縄市照屋 2-22-20 1F

沖縄県知事(1)第5376号

物件種別	売買土地		
所在地	本部町並里		
価格	2,662万円		
価格備考	-		
坪単価	-	土地面積	1257m ² / 380.24坪
地目	畑		
用途地域	未指定		
接道方向	東3.7m		
建ぺい率 / 容積率	70% / 200%	取引態様	専属専任媒介
都市計画	非線引	土地権利	所有
私道負担	無し	引き渡し	相談
交通	-		
物件備考	一部崖地条例の可能性有		

更新日：2026/06/23 公開期限：2026/07/06

TEL 098-988-5492

営業時間：10:00~19:00 内覧のお問い合わせでしたら 時間外でもお受けいた...

定休日：水曜日・日曜日※定休日は電話対応のみ可能。お問合せ内容によってご連絡が遅くなる場合もございます。

本部町並里



(株)WONDER BALL

〒904-0011 沖縄県沖縄市照屋 2-22-20 1F

沖縄県知事(1)第5376号

TEL 098-988-5492

営業時間: 10:00~19:00 内覧のお問い合わせでしたら 時間外でもお受けいた...

定休日: 水曜日・日曜日※定休日は電話対応のみ可能。お問合せ内容によ
ってご連絡が遅くなる場合もございます。