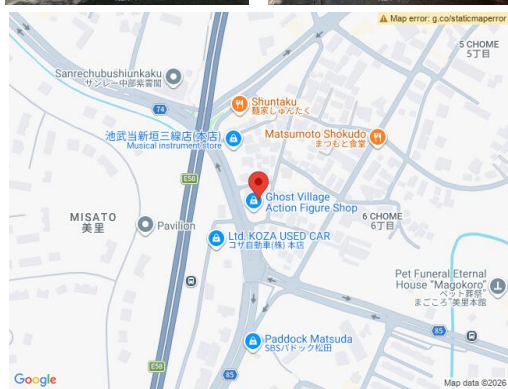
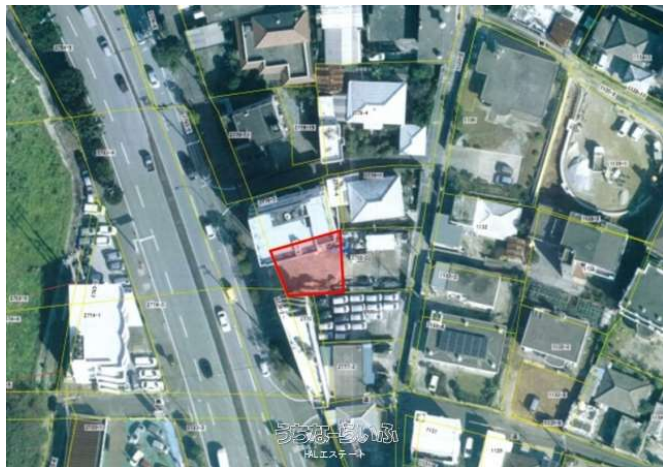


池武当交差点近く！【利用しやすい50坪！県道沿いの土地】 車通りの多い県道沿いに立地しているため、事業用としての集客力は抜群◎ まずはお気軽にお問い合わせください♪



【設備・こだわり条件】:平坦地,更地,前道6m以上,上水道,下水道

スマホで物件を見る



HALエステート

〒904-2171 沖縄県沖縄市高原 7-23-10 リングビル201
 沖縄県知事(1)第5688号

<https://www.e-uchina.net/bukken/tochi/t-7768-6260620-0318/detail.html>

うちなーらifu物件番号:t-7768-6260620-0318 図面出力日:2026/06/21

物件種別	売買土地		
所在地	沖縄市松本6丁目		
価格	2,250万円		
価格備考	その他諸経費(お手付金・仲介手数料等)が必要となります。お客様一人ひとりにあった資金計画のご相談も承っております。お気軽にお問い合わせください！		
坪単価	-	土地面積	165.28m ² / 50坪
地目	宅地		
用途地域	準工		
接道方向	西30m		
建ぺい率 / 容積率	60% / 200%	取引態様	専任媒介
都市計画	非線引	土地権利	所有
私道負担	無し	引き渡し	相談
交通	【モノレール】てだこ浦西駅: バス乗車35分 / 徒歩約237分 【バス停】池武当: 徒歩約5分		
物件備考	※大規模集客施設制限地区 (大型スーパーやホームセンター、映画館を...)		

更新日: 2026/06/20 公開期限: 2026/07/03

TEL 098-923-3434

営業時間: 10:00~17:00

定休日: 日、祝祭日※日曜祝祭日、営業時間外の内覧も可能です！お気軽にご連絡ください^^

※お問合せの際は、「うちなーらifu」を見た！とお伝えください。

