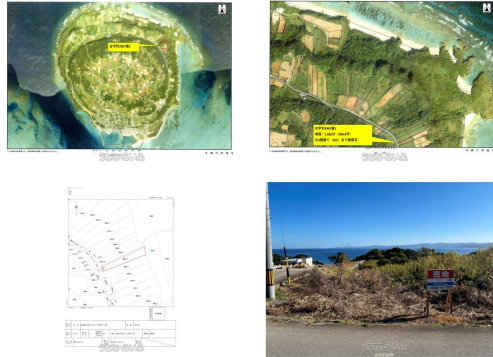


朝日と古宇利島ブルーの海が見える古宇利島東側の眺望で、癒しの住宅やセカンドハウスはいかがですか。



【設備・こだわり条件】:角地

スマホで物件を見る



合同会社KOU

〒905-1144 沖縄県名護市仲尾次 932-6

沖縄県知事免許番号(1)第5259号

<https://www.e-uchina.net/bukken/tochi/t-7741-6260119-0462/detail.html>

うちなーらいつ物件番号:t-7741-6260119-0462 図面出力日:2026/05/06

物件種別	売買土地		
所在地	今帰仁村古宇利		
価格	8,140万円		
価格備考	-		
坪単価	-	土地面積	1682m <sup>2</sup> / 508.8坪
地目	畑		
用途地域	未指定		
接道方向	北3m、北東、東5m、南東、南、南西、西、北西		
建ぺい率 / 容積率	- / -	取引態様	一般媒介
都市計画	都市計画区域外	土地権利	所有
私道負担	無し	引き渡し	相談
交通	-		
物件備考	農地法5条申請が必要となります。		

更新日:2026/04/30 公開期限:2026/05/13

TEL 0980-43-7032

営業時間:09:00~17:00

定休日:不定休

※お問合せの際は、「うちなーらいつ」を見た!とお伝えください。

