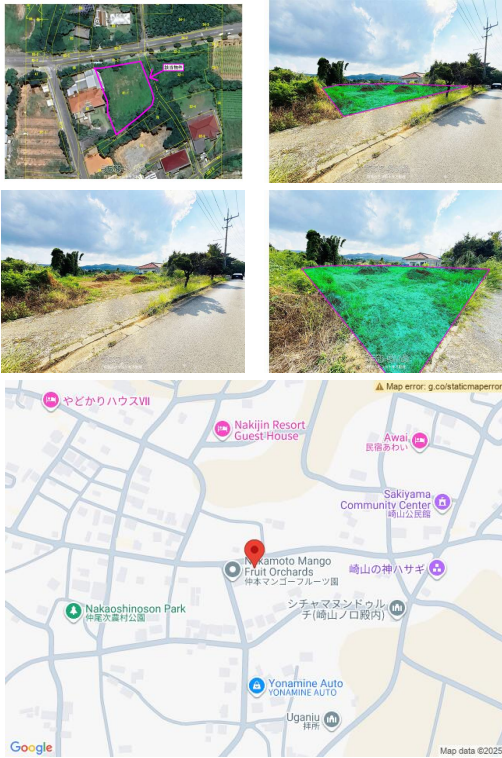


広い敷地でお庭や家庭菜園をどうぞ！道路からは平坦、反対側は高台で開放感あり！高台部分の土留めもされています！のんびりのびのび生活をご希望の方にお勧めの今帰仁村！海にも程よく近い集落です！



【設備・こだわり条件】:平坦地,高台,更地,前道6m以上,プロパンガス,上水道

スマホで物件を見る



有限会社マルトモ不動産

〒905-0011 沖縄県名護市宮里 1-5-30 松田アパート 101
沖縄県知事(1)第5220号

物件種別	売買土地		
所在地	今帰仁村仲尾次		
価格	3,050万円		
価格備考	-		
坪単価	10.02万円	土地面積	1006m ² / 304.31坪
地目	畑		
用途地域	-		
接道方向	北		
建ぺい率 / 容積率	- / -	取引態様	仲介
都市計画	都市計画区域外	土地権利	所有
私道負担	無し	引き渡し	即日
交通	-		
物件備考	隣地との高低差あり。農地法許可必要、土地使用計画と農業委員会への許可...		

更新日：2025/12/12 公開期限：2025/12/25

TEL 0980-43-6936

営業時間: 月-土 09:00~18:00

定休日: 毎月第3水曜日・日曜日・祝祭日 【年末年始休業日】12月28日（水）～1月4日（水）終日