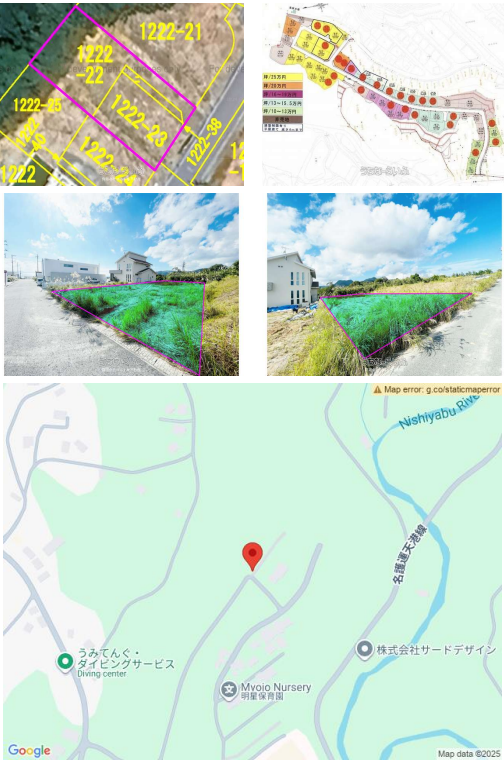


36+37【動画あり】オーシャンビュー！大型分譲地内！道も広々！病院近く！コンビニ車ですぐ！本部町や今帰仁村にもアクセスよし！高台で災害に強い！山の自然！地域人口が増えれば近くにスーパーもできるかも！？



【設備・こだわり条件】:高台,更地,上水道,下水道

スマホで物件を見る



有限会社マルトモ不動産
〒905-0011 沖縄県名護市宮里 1-5-30 松田アパート 101
沖縄県知事(1)第5220号

物件種別	売買土地		
所在地	名護市屋部		
価格	3,821万円		
価格備考	-		
坪単価	25.94万円	土地面積	486.86㎡ / 147.28坪
地目	宅地		
用途地域	無指定		
接道方向	南6m		
建ぺい率 / 容積率	60% / 200%	取引態様	仲介
都市計画	非線引	土地権利	所有
私道負担	-	引き渡し	即日
交通	【バス停】屋部: 徒歩約9分		
物件備考	【36】		

更新日:2025/12/12 公開期限:2025/12/25

TEL 0980-43-6936

営業時間: 月-土 09:00~18:00
定休日: 毎月第3水曜日・日曜日・祝祭日 【年末年始休業日】12月28日(水)~1月4日(水) 終日