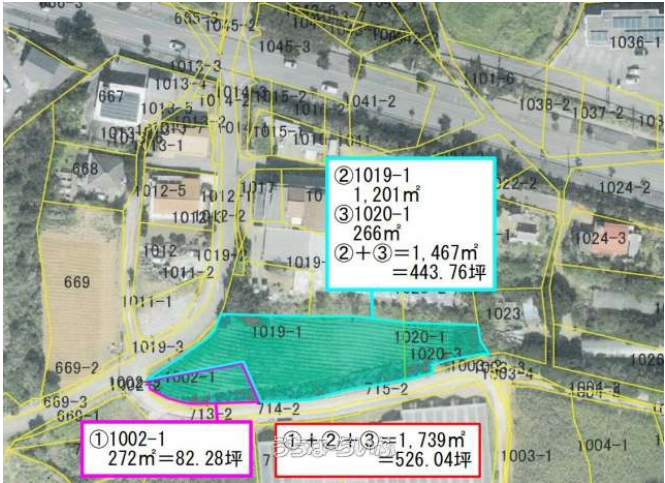


【動画あり】事業用地にいかがでしょうか！？ワルミ大橋まで車で約1分！古宇利大橋まで車で約5分！ジャングリラ予定地まで車で約10分！Aコープ今帰仁店まで車で約5分！条件ご相談ください！



【設備・こだわり条件】:角地,更地,南道路,プロパンガス,上水道

スマホで物件を見る



有限会社マルトモ不動産

〒905-0011 沖縄県名護市宮里 1-5-30 松田アパート 101
沖縄県知事(2)第5220号

<https://www.e-uchina.net/bukken/tochi/t-7716-6240130-0001/detail.html>

うちなーらいう物件番号:t-7716-6240130-0001 図面出力日:2026/01/30

物件種別	売買土地		
所在地	今帰仁村天底		
価格	2,431万円		
価格備考	-		
坪単価	4.62万円	土地面積	1738.98m ² / 526.04坪
地目	雑種地		
用途地域	-		
接道方向	-		
建ぺい率 / 容積率	- / -	取引態様	仲介
都市計画	都市計画区域外	土地権利	所有
私道負担	-	引き渡し	即日
交通	-		
物件備考	1筆のみ地目が畑の為、農地法5条許可必要。		

更新日:2026/01/28 公開期限:2026/02/10

TEL 0980-43-6936

営業時間: 月-金 09:00~17:00

定休日: 土曜日・日曜日・祝祭日・慰霊の日・旧盆・年末年始

※お問合せの際は、「うちなーらいう」を見た！とお伝えください。

