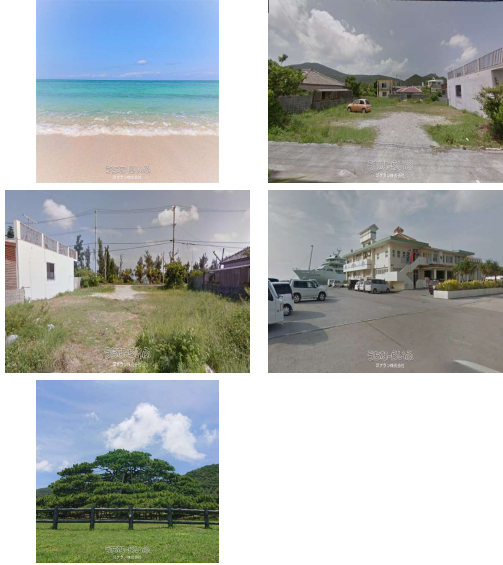


伊平屋島でホテル、民泊の最適な立地！海が見え、歩いて砂浜すぐの好条件！！事業用地として！居住地として、別荘用地として最高の場所です(^^)♪



【設備・こだわり条件】：平坦地,更地,2沿線以上利用可,前道6m以上,南道路,前面棟無,海まで徒歩10分以内

スマホで物件を見る



**STグラン株式会社**

〒901-2131 沖縄県浦添市牧港 1-22-14

沖縄県知事免許番号(1)第5630号

<https://www.e-uchina.net/bukken/tochi/t-7694-6250405-0608/detail.html>

うちなーらいつ物件番号:t-7694-6250405-0608 図面出力日:2026/06/18


物件種別	売買土地		
所在地	伊平屋村前泊		
価格	1,500万円		
価格備考	-		
坪単価	-	土地面積	499.27m <sup>2</sup> / 151.02坪
地目	宅地		
用途地域	無指定		
接道方向	南8m		
建ぺい率 / 容積率	- / -	取引態様	専任媒介
都市計画	都市計画区域外	土地権利	所有
私道負担	無し	引き渡し	相談
交通	-		
物件備考	-		

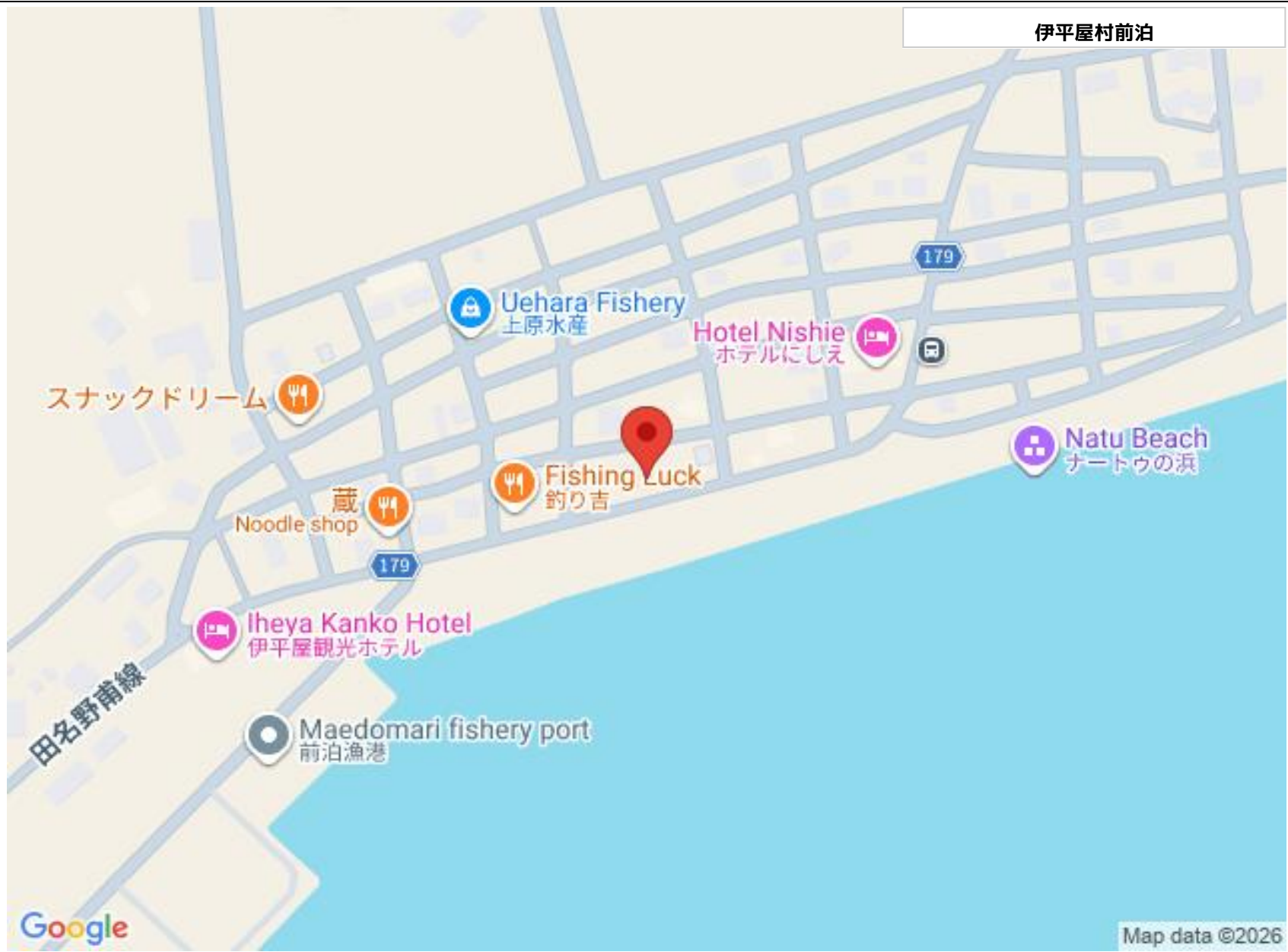
更新日:2026/06/06 公開期限:2026/06/19

**TEL 098-942-6682**

営業時間:月-金 09:30~17:30

定休日:土・日・祝祭日(事前連絡で対応可)

※お問合せの際は、「うちなーらいつ」を見た！とお伝えください。 



伊平屋村前泊

## STグラン株式会社

〒901-2131 沖縄県浦添市牧港 1-22-14

沖縄県知事免許番号(1)第5630号

**TEL 098-942-6682**

営業時間: 月-金 09:30~17:30

定休日: 土・日・祝祭日(事前連絡で対応可)