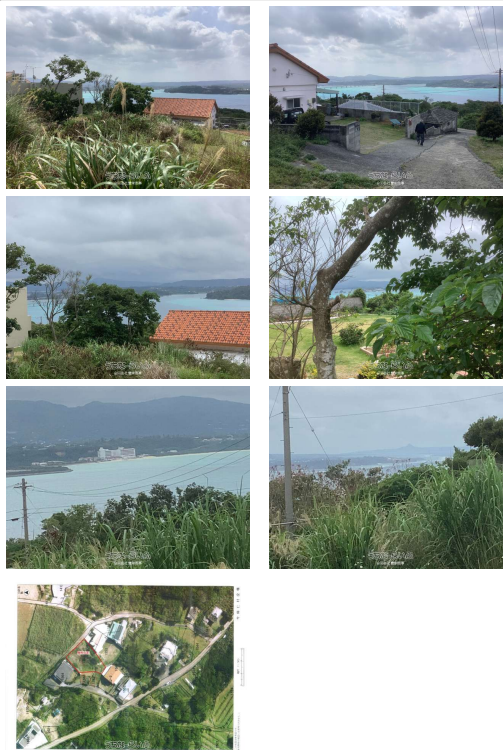


南西向きで古宇利大橋を眼下に一望できる位置にあり、古宇利・運天港内海及び今帰仁村の山々・ウップマビーチが一望できるロケーション。伊江島を眺望し海洋博公園の大花火大会も居ながらに観賞できる。別荘・ペンション経営最適。



【設備・こだわり条件】:高台,更地,海まで徒歩10分以内

スマホで物件を見る



**合同会社豊栄商事**

〒902-0073 沖縄県那覇市上間 199-1 屋比久アパート B101

沖縄県知事(2)第5006号

物件種別	売買土地		
所在地	今帰仁村古宇利		
価格	4,508万円		
価格備考	-		
坪単価	27.96万円	土地面積	533m <sup>2</sup> / 161.23坪
地目	畑		
用途地域	無指定		
接道方向	北東		
建ぺい率 / 容積率	- / -	取引態様	専属専任媒介
都市計画	都市計画区域外	土地権利	所有
私道負担	無し	引き渡し	即日
交通	-		
物件備考	今帰仁村景観計画区域(古宇利集落地域) 古宇利集落においては、周辺...		

更新日:2026/03/30 公開期限:2026/04/12

**TEL 098-831-8960**

営業時間:09:00~17:00

定休日:土・日・祝日



## 合同会社豊栄商事

〒902-0073 沖縄県那覇市上間 199-1 屋比久アパート B101  
沖縄県知事(2)第5006号

**TEL 098-831-8960**

営業時間: 09:00~17:00  
定休日: 土・日・祝日