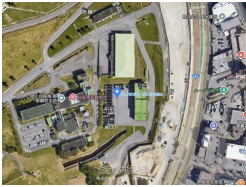


■那覇基地■350万円～7350万円にて分筆の相談可能■返還予定なし■55倍■売主■宅地見込地■地代  
上昇率1%♪資産運用ご相談ください♪



地番	用途地域	面積(㎡)	容積率	延床面積(㎡)
261-1	住居系	14.35	55%	7.79
261-2	住居系	14.35	55%	7.79
261-3	住居系	14.35	55%	7.79
261-4	住居系	14.35	55%	7.79
261-5	住居系	14.35	55%	7.79
261-6	住居系	14.35	55%	7.79
261-7	住居系	14.35	55%	7.79
261-8	住居系	14.35	55%	7.79
261-9	住居系	14.35	55%	7.79
261-10	住居系	14.35	55%	7.79
261-11	住居系	14.35	55%	7.79
261-12	住居系	14.35	55%	7.79
261-13	住居系	14.35	55%	7.79
261-14	住居系	14.35	55%	7.79
261-15	住居系	14.35	55%	7.79
261-16	住居系	14.35	55%	7.79
261-17	住居系	14.35	55%	7.79
261-18	住居系	14.35	55%	7.79
261-19	住居系	14.35	55%	7.79
261-20	住居系	14.35	55%	7.79

物件種別	売買土地		
所在地	那覇市高良		
価格	350万円		
価格備考	■年間地代：約63,708円（55倍） ■固定資産税：約5,488円（令和6年度）		
坪単価	-	土地面積	14.35㎡ / 4.34坪
地目	雑種地		
用途地域	-		
接道方向	-		
建ぺい率 / 容積率	- / -	取引態様	売主
都市計画	-	土地権利	所有
私道負担	無し	引き渡し	相談
交通	-		
物件備考	■空・那覇基地 ■地目：雑種地 ■種別：宅地見込地 ■年間地代...		

更新日：2026/01/30 公開期限：2026/02/12

スマホで物件を見る



株式会社トータル・ウィクトル

〒904-0105 沖縄県北谷町吉原 1198-1 1F  
国土交通大臣(1)第10500号

TEL 098-983-7833

営業時間：09:00～17:00

定休日：土曜日・日曜日・祝日