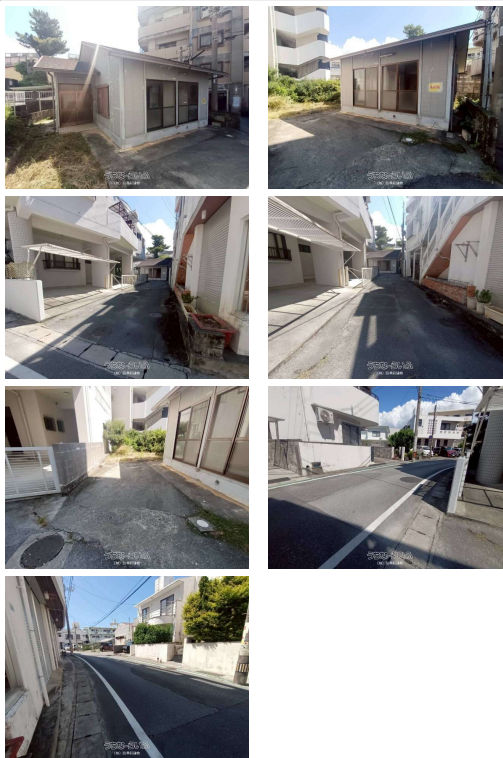


ゆいレール赤嶺駅から徒歩5分の距離に位置する、那覇市宇栄原の売地です。土地面積144.5m²の敷地で、あなたの思い描く夢のマイホームを実現できます。用途地域が近隣商業地域のため、居住用はもちろん、事業用としても検討できる幅広い可能性を秘めています。例えば、1階を店舗や事務所、2階以上を住居とする併用...



【設備・こだわり条件】:平坦地【設備備考】:市街地に近い

スマホで物件を見る



株式会社四季彩建物 本店

〒901-0152 沖縄県那覇市小祿 1-21-25

沖縄県知事免許(2)第5048号

物件種別	売買土地		
所在地	那覇市宇栄原3丁目		
価格	2,800万円		
価格備考	-		
坪単価	-	土地面積	144.5m ² / 43.71坪
地目	宅地		
用途地域	近商		
接道方向	-		
建ぺい率 / 容積率	80% / 200%	取引態様	一般媒介
都市計画	市街化区域	土地権利	所有
私道負担	無し	引き渡し	相談
交通	【モノレール】赤嶺駅: 徒歩約5分		
物件備考	-		

更新日: 2026/02/04 公開期限: 2026/02/17

TEL 098-840-1749

営業時間: 09:00~18:00

定休日: 水曜日、日曜日、GW、旧盆、年末年始



株式会社四季彩建物 本店

〒901-0152 沖縄県那覇市小禄 1-21-25

沖縄県知事免許(2)第5048号

TEL 098-840-1749

営業時間: 09:00~18:00

定休日: 水曜日、日曜日、GW、旧盆、年末年始