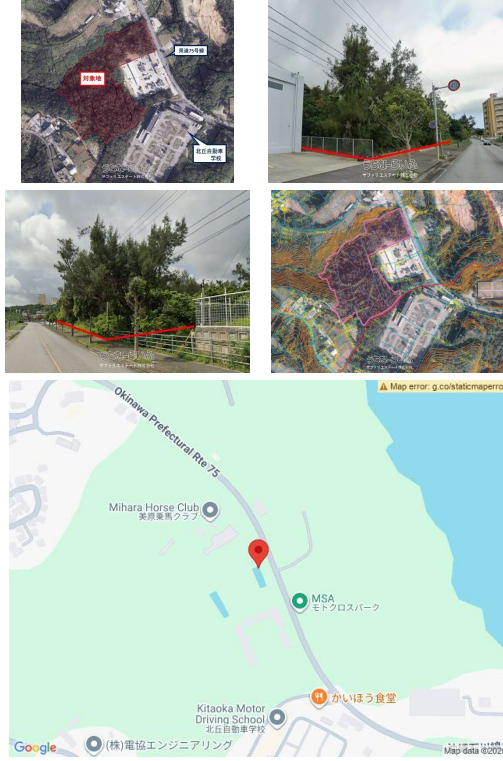


金武湾すぐ横！県道75号線沿いの土地です！沖縄IC、石川ICの両インター利用でアクセス良好！周辺には北丘自動車学校やモトクロス場があり、資材置場、車両ヤード、作業場、倉庫、研修所など多用途での活用が見込める環境です。もちろん建築可能です！また、県道沿いながら交通量は比較的少なく、大型車の進入もしやす...



【設備・こだわり条件】：高台,前道6m以上

スマホで物件を見る



サファリエステート株式会社

〒900-0021 沖縄県那覇市泉崎 2-104-3

沖縄県知事(1)第5325号

物件種別	売買土地		
所在地	うるま市石川東恩納		
価格	5億1,480万円		
価格備考	※ご相談ください。		
坪単価	5万円	土地面積	34039m ² / 10296.79坪
地目	山林		
用途地域	無指定		
接道方向	東13.2m		
建ぺい率 / 容積率	60% / 200%	取引態様	仲介
都市計画	非線引	土地権利	所有
私道負担	-	引き渡し	相談
交通	【バス停】美原入口：徒歩約13分		
物件備考	-		

更新日：2026/05/11 公開期限：2026/05/24

TEL 098-851-7847

営業時間：09:00~18:00

定休日：日曜日