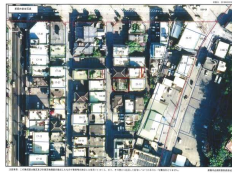


那覇市内でも人気の高い「曙エリア」に位置する、事業用・収益用として高いポテンシャルを持つ土地です！国道58号線へスムーズにアクセスでき、周辺に商業施設が揃う・利便性の高いロケーションが魅力！



うちなーらいふ
LIXIL不動産ショップ(株)大央ハウジング売買

物件種別	売買土地		
所在地	那覇市曙1丁目		
価格	4,700万円		
価格備考	-		
坪単価	100万円	土地面積	155.38m ² / 47坪
地目	宅地		
用途地域	第一種住居		
接道方向	南6m、西6m		
建ぺい率 / 容積率	60% / 200%	取引態様	専属専任媒介
都市計画	市街化区域	土地権利	所有
私道負担	-	引き渡し	相談
交通	-		
物件備考	現況：駐車場（月額11万にて賃貸中）		

更新日：2026/05/15 公開期限：2026/05/28

スマホで物件を見る



LIXIL不動産ショップ(株)大央ハウジング売買

〒900-0012 沖縄県那覇市泊 2-16-1

沖縄知事免許(8)第2427号

TEL 098-866-8285

営業時間：09:00~17:00

定休日：日曜・第三土曜・祝日・GW・年末年始・旧盆