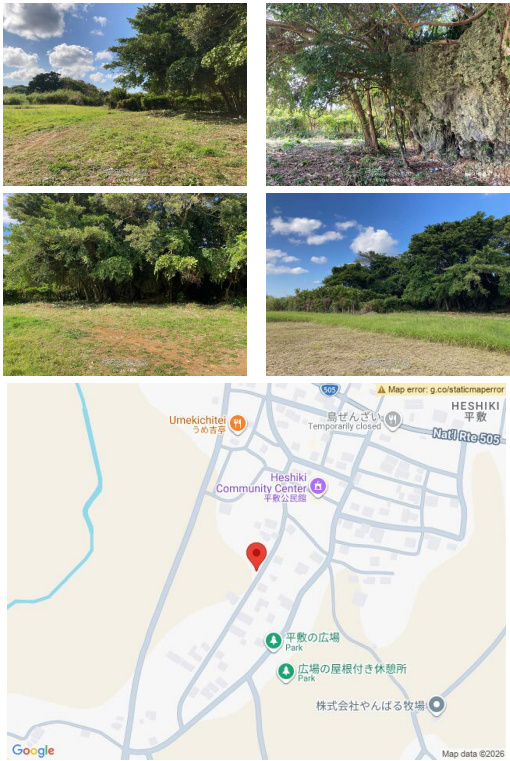


【美ら海水族館】から車で15分。注目の新テーマパーク【ジャングリア】や【古宇利島】まで車で20分。ビーチまで車で5分。沖縄の自然や観光を満喫できるエリアです。旅館業取得可能地域です。別荘や収益物件の建築にいかがでしょうか。



【設備・こだわり条件】:更地,前面棟無,プロパンガス,上水道

スマホで物件を見る



じゃはな不動産

〒905-0426 沖縄県今帰仁村諸志 81
沖縄県知事免許(1)第5639号

<https://www.e-uchina.net/bukken/tochi/t-7530-6241212-0387/detail.html>

うちなーらifu物件番号:t-7530-6241212-0387 図面出力日:2026/01/31

物件種別	売買土地		
所在地	今帰仁村平敷		
価格	1,147万円		
価格備考	-		
坪単価	8.5万円	土地面積	446m ² / 134.92坪
地目	畑		
用途地域	無指定		
接道方向	南東3m		
建ぺい率 / 容積率	- / -	取引態様	専任媒介
都市計画	都市計画区域外	土地権利	所有
私道負担	無し	引き渡し	相談
交通	【バス停】平敷: 徒歩約7分		
物件備考	農地法第5条許可申請が必要になります		

更新日:2026/01/24 公開期限:2026/02/06

TEL 0980-43-0988

営業時間: 09:00~18:00

定休日: 水曜、日曜

※お問合せの際は、「うちなーらifu」を見た！とお伝えください。

