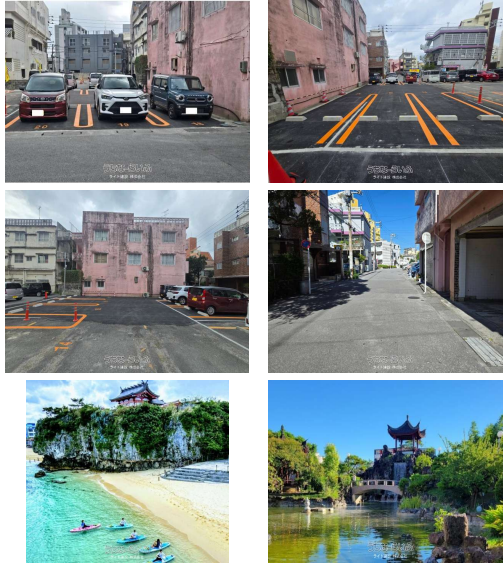


辻1丁目 商業地域駐車場として賃貸中！波の上ビーチ・福州園 徒歩圏内！那覇空港車で約9分（4.1口）

！



【設備・こだわり条件】：前道6m以上【設備備考】：現在 コインパーキングとして営業中！

スマホで物件を見る



ライト建設 株式会社

〒901-2201 沖縄県宜野湾市新城 2-9-19

沖縄県知事免許(2)第4901号

<https://www.e-uchina.net/bukken/tochi/t-7457-6250106-0330/detail.html>

うちなーらいふ物件番号:t-7457-6250106-0330 図面出力日：2026/06/24

物件種別	売買土地		
所在地	那覇市辻1丁目		
価格	4,980万円		
価格備考	-		
坪単価	129.45万円	土地面積	127.17m ² / 38.47坪
地目	宅地		
用途地域	商業		
接道方向	西7m		
建ぺい率 / 容積率	80% / 400%	取引態様	代理
都市計画	市街化区域	土地権利	所有
私道負担	無し	引き渡し	相談
交通	【モノレール】旭橋駅: 徒歩約16分 【バス停】上之蔵: 徒歩約2分		
物件備考	上之蔵バス停 徒歩約2分（140m）・旭橋モノレール駅 徒歩約16分...		

更新日：2026/06/16 公開期限：2026/06/29

TEL 098-892-5112

営業時間：09:00～18:00 ていだむるぶし勝連現地ご案内可能時間です。電話受...

定休日：土日祝・GW・お盆・年末年始（「ていだむるぶし勝連」のご案内は休日も対応します。）

※お問合せの際は、「うちなーらいふ」を見た！とお伝えください。





ライト建設 株式会社

〒901-2201 沖縄県宜野湾市新城 2-9-19

沖縄県知事免許(2)第4901号

TEL 098-892-5112

営業時間: 09:00~18:00 ていだむるぶし勝連現地ご案内可能時間です。電話受...

定休日: 土日祝・GW・お盆・年末年始(「ていだむるぶし勝連」のご案内は休日も対応します。)