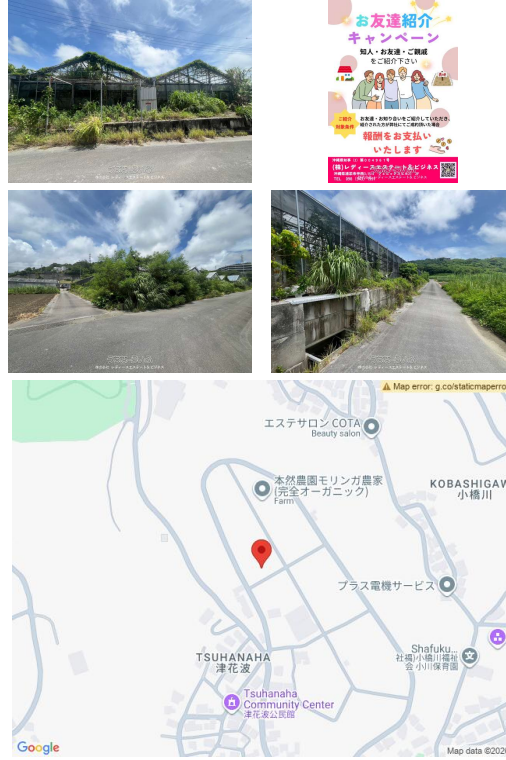


西原町津花波広々701坪のビニールハウス付きの農地！近タンク農業用水有り！既存農家の方、新規で農業をお考えの方、ぜひ一度ご覧ください！詳細等お気軽にお問い合わせください!(^^)!



【設備・こだわり条件】:平坦地【設備備考】:道路:東側(津花波1号農道)南側:(津花波3号農地)西側:(鏡見謝線・里道)

スマホで物件を見る



株式会社 レディースエステート&ビジネス

〒901-2103 沖縄県浦添市仲間 1-24-26

沖縄県知事免許番号(2)第4961号

| | | | |
|------------|--------------------------|------|-----------------------------|
| 物件種別 | 売買土地 | | |
| 所在地 | 西原町津花波 | | |
| 価格 | 4,000万円 | | |
| 価格備考 | - | | |
| 坪単価 | - | 土地面積 | 2318m ² / 701.2坪 |
| 地目 | 畑 | | |
| 用途地域 | 無指定 | | |
| 接道方向 | 東、南、西 | | |
| 建ぺい率 / 容積率 | 60% / 200% | 取引態様 | 仲介 |
| 都市計画 | 市街化調整区域 | 土地権利 | 所有 |
| 私道負担 | - | 引き渡し | 相談 |
| 交通 | 【バス停】小橋川: 徒歩約6分 | | |
| 物件備考 | 対象物件、農業振興地域に該当します。担当: 安倍 | | |

更新日: 2026/06/17 公開期限: 2026/06/30

TEL 098-943-1991

営業時間: 月-金 08:45~17:45

定休日: 土曜・日曜・祝祭日(年末年始)

