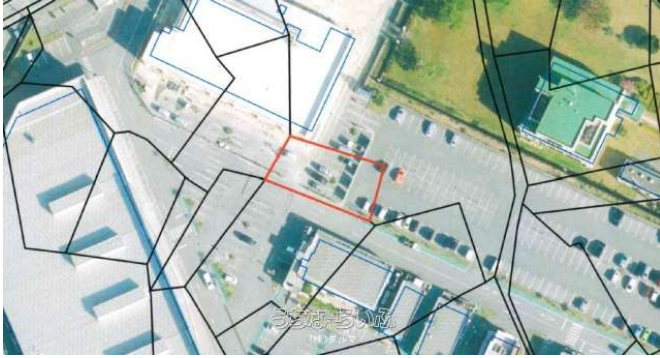


★価格調整致しました★2780万円→2250万円！パークレーズコート敷地の一部（収益物件）年間賃料69.5万円（現在）。お気軽にお問い合わせ下さい。



【設備・こだわり条件】:平坦地

スマホで物件を見る



(株)ダルマ

〒900-0012 沖縄県那覇市泊 3-7-14 国際貿易ビル5F

沖縄県知事免許(2)第4727号

物件種別	売買土地		
所在地	浦添市当山2丁目		
価格	1,890万円		
価格備考	-		
坪単価	-	土地面積	461m <sup>2</sup> / 139.45坪
地目	宅地		
用途地域	-		
接道方向	-		
建ぺい率 / 容積率	60% / 200%	取引態様	専任媒介
都市計画	市街化区域	土地権利	所有
私道負担	無し	引き渡し	相談
交通	【モノレール】てだこ浦西駅:徒歩約22分		
物件備考	-		

更新日:2026/04/07 公開期限:2026/04/20

TEL 098-963-6595

営業時間:10:00~19:00

定休日:ナシ