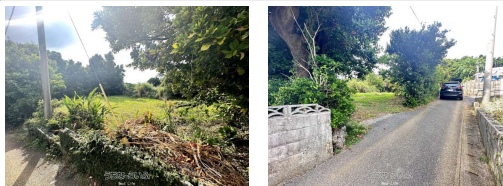


緑豊かな自然に囲まれた静かな場所に住宅用地をお求めの方へ！美ら海水族館、備瀬のフクギ並木まで車で約10分。国道505号へのアクセス良し！近隣には海もありますよ！！



【設備・こだわり条件】：上水道

スマホで物件を見る



**Best Life**

〒904-0313 沖縄県読谷村大湾 312-1 メゾン・ド・ボヌール 104  
 沖縄県知事免許(2)第4733号

物件種別	売買土地		
所在地	本部町具志堅		
価格	850万円		
価格備考	-		
坪単価	5.79万円	土地面積	485.17m <sup>2</sup> / 146.76坪
地目	宅地		
用途地域	無指定		
接道方向	東2.4m		
建ぺい率 / 容積率	60% / 200%	取引態様	専任媒介
都市計画	非線引	土地権利	所有
私道負担	無し	引き渡し	相談
交通	【バス停】具志堅：徒歩約2分		
物件備考	-		

更新日：2026/03/23 公開期限：2026/04/05

**TEL 098-989-9650**

営業時間：10:00~19:00

定休日：日曜、GW、正月休み