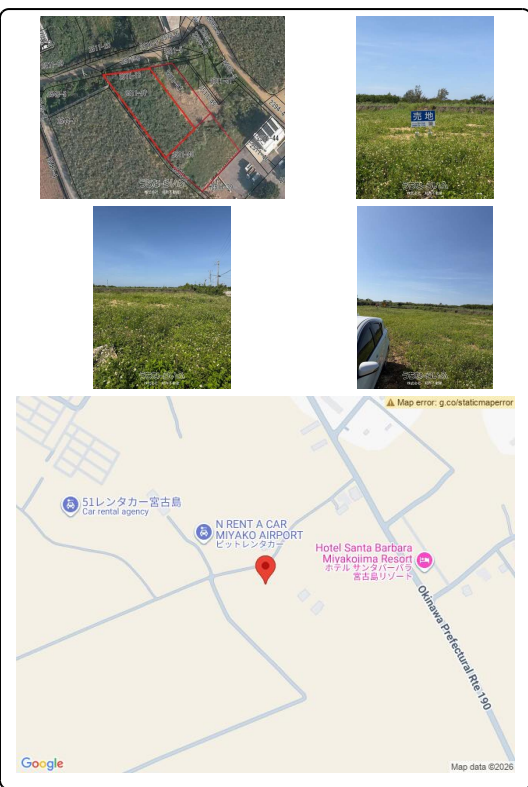
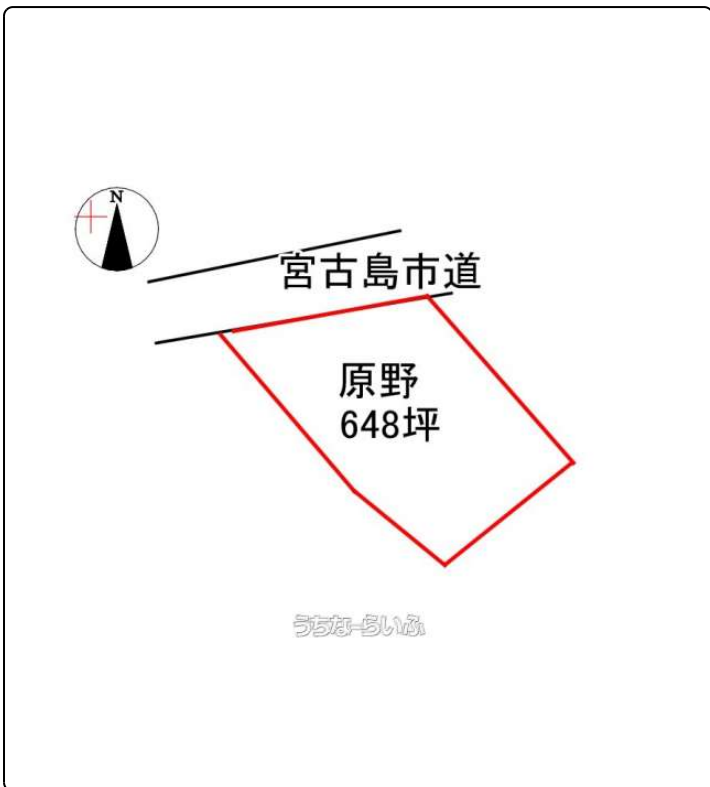


空港近くに事業用にオススメな整形地が出ました！レンタカー用地、建売用地などオススメです！



【設備・こだわり条件】：高台,地盤調査済,上水道

物件種別	売買土地		
所在地	宮古島市平良字下里		
価格	9,700万円		
価格備考	-		
坪単価	14.96万円	土地面積	2144m ² / 648.56坪
地目	原野		
用途地域	無指定		
接道方向	北7m、北東、東、南東、南、南西、西、北西		
建ぺい率 / 容積率	60% / 200%	取引態様	専属専任媒介
都市計画	非線引	土地権利	所有
私道負担	無し	引き渡し	即日
交通	【バス停】西地盛: 徒歩約3分		
物件備考	-		

更新日：2026/05/01 公開期限：2026/05/14

スマホで物件を見る



株式会社 結和不動産

〒906-0012 沖縄県宮古島市平良字西里 709-3
 沖縄県知事(1) 5962

TEL 0980-79-7790

営業時間：月曜～土曜 10:00～17:30

定休日：日、祝日、お盆、年末年始、GW