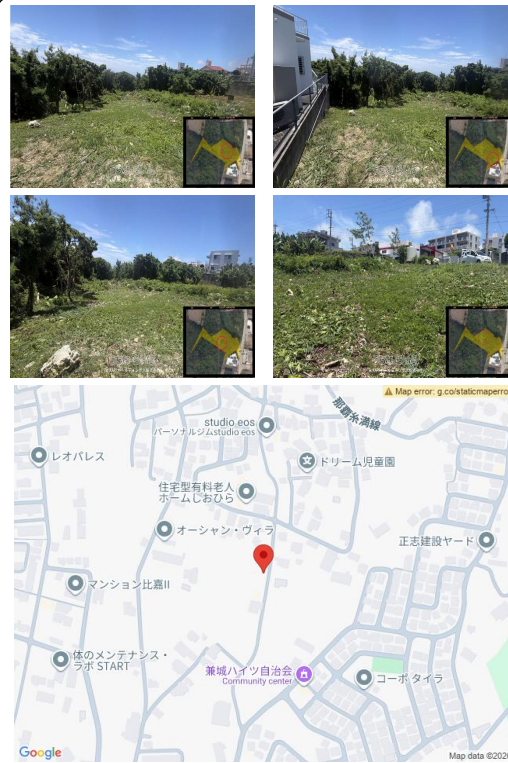


【敷地たっぷり229坪！！】糸満市潮平・3,440万円☆坪単価約15万円で叶える、緑に囲まれた住宅ラ
 イフ(*^^*)「サンプラザ糸満」近くの好立地に「秘密基地」を作りませんか？200坪越えの个性的
 な敷地は大型平屋や二世帯住宅に最適！！



【設備・こだわり条件】:更地,低層住居専用地域,上水道,下水道

スマホで物件を見る



HIKARIホールディングス株式会社

〒904-2143 沖縄県沖縄市知花 4-49-6

沖縄県知事免許(2)第4834号

<https://www.e-uchina.net/bukken/tochi/t-6860-6260528-0510/detail.html>

うちなーらいつ物件番号:t-6860-6260528-0510 図面出力日:2026/06/23

物件種別	売買土地		
所在地	糸満市潮平		
価格	3,439.5万円		
価格備考	※所有権移転登記費用は買主様ご負担となります ※仲介手数料が別途かかります1,201,035円(税込) ※契約書に貼り付ける印紙代が別途かかります		
坪単価	15万円	土地面積	758m ² / 229.29坪
地目	原野		
用途地域	第一種低層		
接道方向	東4m		
建ぺい率 / 容積率	40% / 80%	取引態様	仲介
都市計画	市街化区域	土地権利	所有
私道負担	無し	引き渡し	相談
交通	【バス停】西崎入り口:徒歩約15分		
物件備考	☆奥の細長い部分の敷地では「手つかずのプライベートな森(庭)」として..		

更新日:2026/06/12 公開期限:2026/06/25

TEL 098-938-9001

営業時間:09:00~18:00

定休日:土・日・祝

※お問合せの際は、「うちなーらいつ」を見た!とお伝えください。

