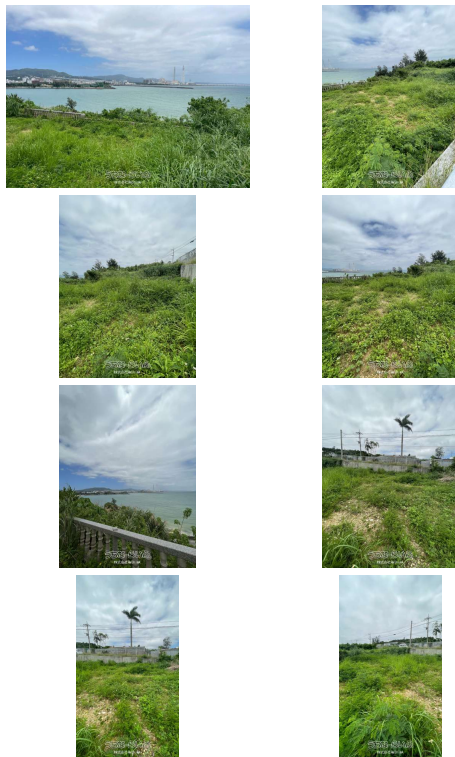


高台のオーシャンビューな売地出ました！！目の前に建物が建つ心配無し♪個人の邸宅や店舗兼住宅・賃貸物件  
用地に如何でしょうか？詳細はお問い合わせ下さいm(\_ \_)m



【設備・こだわり条件】:高台,更地,前道6m以上,低層住居専用地域,上水道,下水道

スマホで物件を見る



株式会社ReShimA

〒901-2223 沖縄県宜野湾市大山 2-9-2

沖縄県知事免許 (1) 第5736号

物件種別	売買土地		
所在地	うるま市石川曙1丁目		
価格	2,350万円		
価格備考	-		
坪単価	-	土地面積	236.71m <sup>2</sup> / 71.6坪
地目	宅地		
用途地域	第二種低層		
接道方向	南西14m		
建ぺい率 / 容積率	50% / 100%	取引態様	仲介
都市計画	非線引	土地権利	所有
私道負担	無し	引き渡し	即日
交通	【バス停】南栄入口: 徒歩約11分		
物件備考	・土砂災害警戒区域内(崖地条例有り) ・高さ制限10M		

更新日: 2026/06/15 公開期限: 2026/06/28

TEL 098-963-9792

営業時間: 10:00~18:00

定休日: 不定休



## 株式会社ReShimA

〒901-2223 沖縄県宜野湾市大山 2-9-2

沖縄県知事免許 (1) 第5736号

TEL 098-963-9792

営業時間: 10:00~18:00

定休日: 不定休