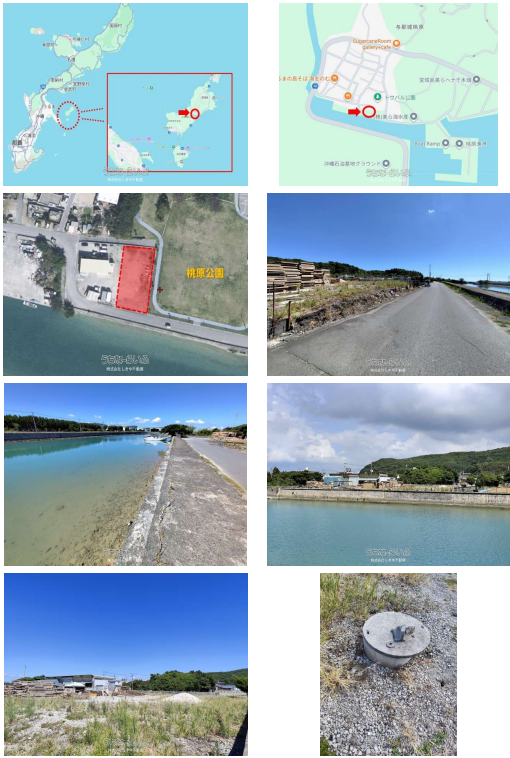


海沿い約308坪、坪単価 6 万円、うるま市宮城島



【設備・こだわり条件】:更地,前道6m以上,海まで徒歩10分以内【設備備考】:下水なし、浄化槽設置が必要になります。水道を引き込むには私設管設置工事が必要です。敷地内には井戸があります。現状有姿でのお引渡しとなります。固定資産税36,000円程度。北側通路は公道ではなく、法定外公共物となります。

スマホで物件を見る



株式会社しきや不動産

〒904-2245 沖縄県うるま市赤道 1-16  
沖縄県知事免許(12)第634号

物件種別	売買土地		
所在地	うるま市与那城桃原		
価格	1,850万円		
価格備考	-		
坪単価	6万円	土地面積	1020m <sup>2</sup> / 308.55坪
地目	原野		
用途地域	未指定		
接道方向	南6.9m		
建ぺい率 / 容積率	60% / 200%	取引態様	専任媒介
都市計画	非線引	土地権利	所有
私道負担	-	引き渡し	相談
交通	-		
物件備考	海沿い約308坪、坪単価 6 万円、うるま市宮城島		

更新日: 2025/12/09 公開期限: 2025/12/22

TEL 098-974-5066

営業時間: 月ー金 10:00~17:00

定休日: 土、日、不定休、祝日



## 株式会社しきや不動産

〒904-2245 沖縄県うるま市赤道 1-16

沖縄県知事免許(12)第634号

**TEL 098-974-5066**

**営業時間:** 月～金 10:00～17:00

**定休日:** 土、日、不定休、祝日