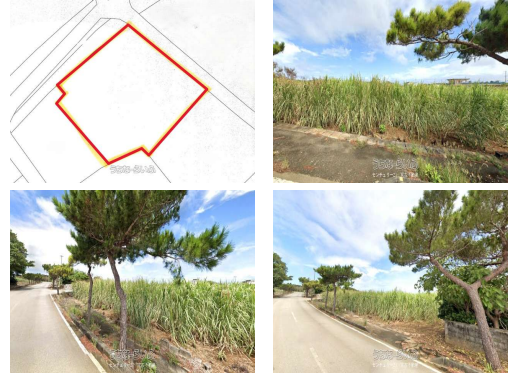


渡口の浜近くの土地です。下地島空港へ車で7分と県外へのアクセス良し。また、県道沿いにあるため、事業用地としてもおすすめです。（ホテル・飲食店等）【分筆相談可能】



【設備・こだわり条件】:角地,分筆可,プロパンガス

スマホで物件を見る



センチュリー21 宮古不動産

〒906-0012 沖縄県宮古島市平良字西里 826-3

沖縄県知事免許 (1) 第5798号

物件種別	売買土地		
所在地	宮古島市伊良部字伊良部		
価格	1,780万円		
価格備考	-		
坪単価	-	土地面積	1178.51m ² / 356.49坪
地目	宅地		
用途地域	-		
接道方向	北東4.5m、北西12m		
建ぺい率 / 容積率	- / -	取引態様	仲介
都市計画	都市計画区域外	土地権利	所有
私道負担	無し	引き渡し	相談
交通	-		
物件備考	※現況渡し ※景観条例:農地集落景観ゾーンb.集落地景観(高さ13...		

更新日:2026/06/16 公開期限:2026/06/29

TEL 0980-79-8034

営業時間:平日 10:00~17:30

定休日:土・日・祝日(土日祝は事前にご予約頂ければ対応可能です。)



宮古島市伊良部字伊良部

センチュリー21 宮古不動産

〒906-0012 沖縄県宮古島市平良字西里 826-3

沖縄県知事免許 (1) 第5798号

TEL 0980-79-8034

営業時間: 平日 10:00~17:30

定休日: 土・日・祝日 (土日祝は事前にご予約頂ければ対応可能です。)