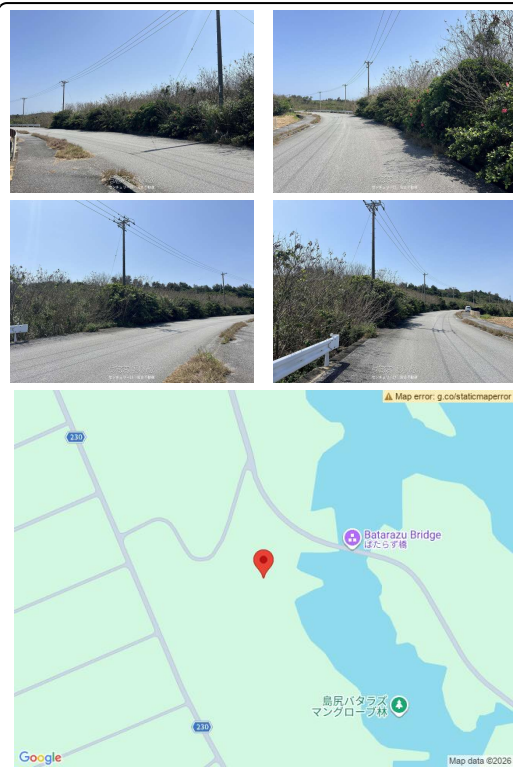
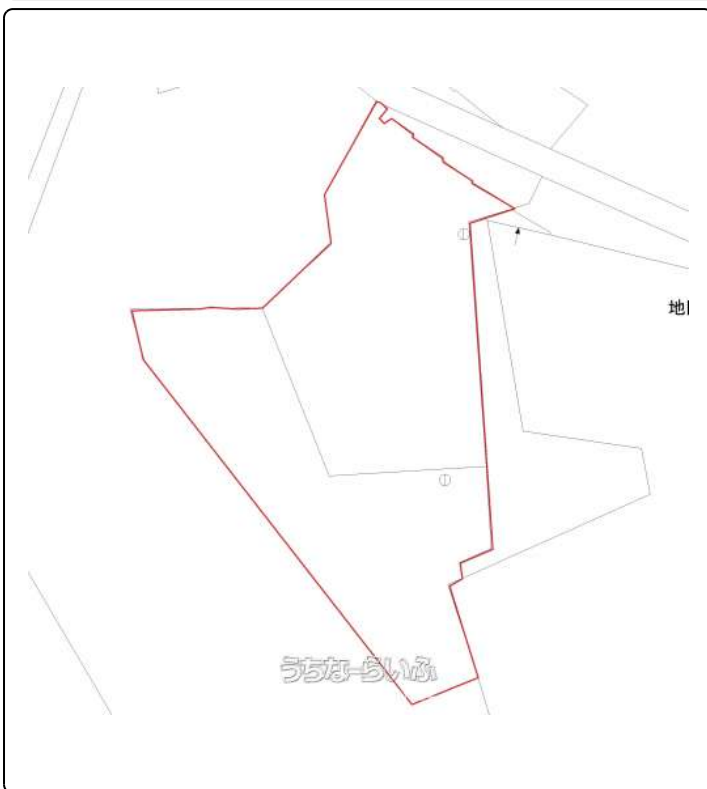


平良狩俣の「ばたらず橋」とマングローブ林の近くの土地。周辺には何も無い地域で、サトウキビ畑と原野が広がり、その先は海になります！海が見える土地で、別荘、ホテル用地におすすめです。



【設備・こだわり条件】：前道6m以上、海まで徒歩10分以内、プロパンガス、上水道

スマホで物件を見る



センチュリー21 宮古不動産

〒906-0012 沖縄県宮古島市平良字西里 826-3

沖縄県知事免許 (1) 第5798号

物件種別	売買土地		
所在地	宮古島市平良字狩俣		
価格	1億7,470万円		
価格備考	-		
坪単価	10万円	土地面積	5777m ² / 1747.54坪
地目	原野		
用途地域	無指定		
接道方向	北12m		
建ぺい率 / 容積率	60% / 200%	取引態様	仲介
都市計画	非線引	土地権利	所有
私道負担	-	引き渡し	相談
交通	【バス停】中学校前：徒歩約15分		
物件備考	※現況渡し ※景観条例：農地集落景観ゾーンd.農地景観（高さ13...		

更新日：2026/06/15 公開期限：2026/06/28

TEL 0980-79-8034

営業時間：平日 10:00～17:30

定休日：土・日・祝日（土日祝は事前にご予約頂ければ対応可能です。）