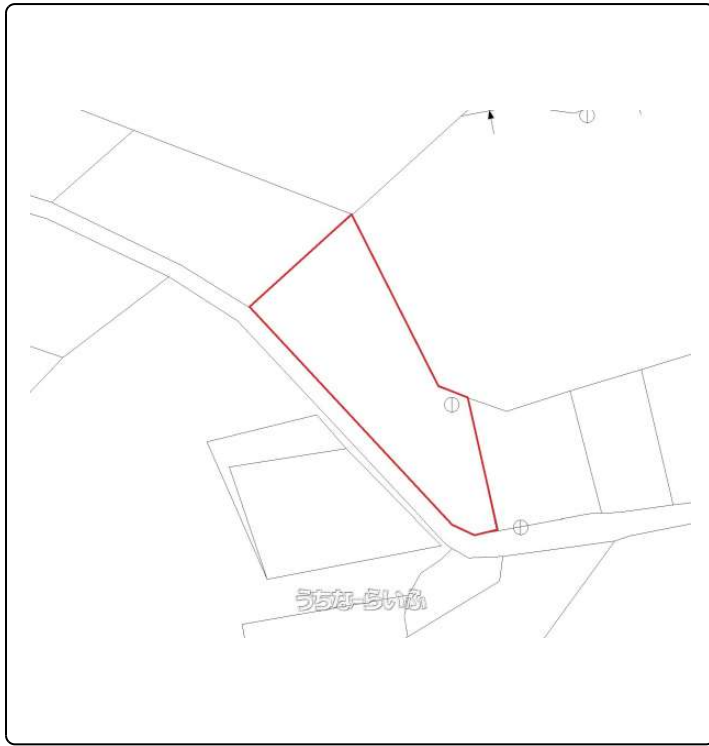


伊良部国仲の海に近い、のんびりとした場所です。下地島との海峡に近く、海も感じられる立地。敷地面積は270坪と広く、向かいには団地があります。地目は原野なので、すぐにご購入可能です。



【設備・こだわり条件】:平坦地,更地,海まで徒歩10分以内,プロパンガス

スマホで物件を見る



センチュリー21 宮古不動産

〒906-0012 沖縄県宮古島市平良字西里 826-3

沖縄県知事免許 (1) 第5798号

物件種別	売買土地		
所在地	宮古島市伊良部字国仲		
価格	1,980万円		
価格備考	-		
坪単価	7.34万円	土地面積	892m ² / 269.83坪
地目	原野		
用途地域	未指定		
接道方向	南4m		
建ぺい率 / 容積率	- / -	取引態様	仲介
都市計画	都市計画区域外	土地権利	所有
私道負担	-	引き渡し	相談
交通	【バス停】ヤング理髪店前: 徒歩約6分		
物件備考	※現況渡し ※農地集落景観ゾーンb.集落地景観(高さ13m)		

更新日:2026/06/15 公開期限:2026/06/28

TEL 0980-79-8034

営業時間: 平日 10:00~17:30

定休日: 土・日・祝日 (土日祝は事前にご予約頂ければ対応可能です。)



センチュリー21 宮古不動産

〒906-0012 沖縄県宮古島市平良字西里 826-3

沖縄県知事免許 (1) 第5798号

TEL 0980-79-8034

営業時間: 平日 10:00~17:30

定休日: 土・日・祝日 (土日祝は事前にご予約頂ければ対応可能です。)