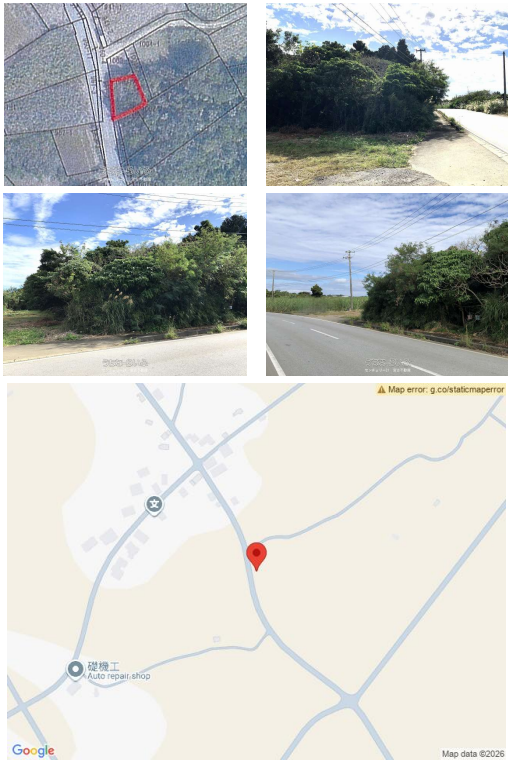


【価格改定】市内にも意外と近い添道の通りに面した宅地です。閑静な場所がお好みの方には最適です。 ※登記簿228.25m²ですが、歩道部分14.25m²宮古島市収用/買取になります。 ※測量無し、伐採無し、現状引渡し（敷地外の裏手に御嶽あり）



【設備・こだわり条件】：プロパンガス,上水道,下水道

スマホで物件を見る



センチュリー21 宮古不動産

〒906-0012 沖縄県宮古島市平良字西里 826-3
沖縄県知事免許（1）第5798号

<https://www.e-uchina.net/bukken/tochi/t-6674-6241212-0522/detail.html>

うちなーらifu物件番号:t-6674-6241212-0522 図面出力日：2026/02/04

物件種別	売買土地		
所在地	宮古島市平良字西仲宗根		
価格	499万円		
価格備考	※仲介手数料33万円（税込）		
坪単価	7.71万円	土地面積	214m ² / 64.74坪
地目	宅地		
用途地域	無指定		
接道方向	西7m		
建ぺい率 / 容積率	60% / 200%	取引態様	仲介
都市計画	非線引	土地権利	所有
私道負担	-	引き渡し	相談
交通	-		
物件備考	※農地集落景観ゾーンd.農地景観（高さ13m）※仲介手数料330...		

更新日：2026/02/03 公開期限：2026/02/16

TEL 0980-79-8034

営業時間: 平日 10:00～18:00

定休日: 土・日・祝日（土日祝は事前にご予約頂ければ対応可能です。）

※お問合せの際は、「うちなーらifu」を見た！とお伝えください。

