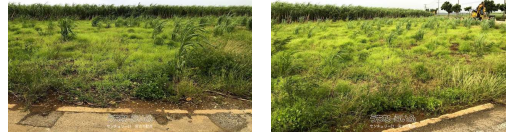


\\宮古在住農業従事者必見／／国道沿いの農地1.48反。道路に面しているので出入りがしやすい場所になります。農業用水（スプリンクラー）あり。※農用地の為、建物建築できません。



【設備備考】：農業用水（スプリンクラー）あり

スマホで物件を見る



センチュリー21 宮古不動産

〒906-0012 沖縄県宮古島市平良字西里 826-3

沖縄県知事免許（1）第5798号

物件種別	売買土地		
所在地	宮古島市城辺字友利		
価格	120万円		
価格備考	※仲介手数料13.2万円（税込）		
坪単価	0.27万円	土地面積	1469m ² / 444.37坪
地目	畑		
用途地域	無指定		
接道方向	北11m		
建ぺい率 / 容積率	60% / 200%	取引態様	仲介
都市計画	非線引	土地権利	所有
私道負担	-	引き渡し	即日
交通	【バス停】友利：徒歩約19分		
物件備考	※「農用地」農地法第3条申請の必要あり。宮古島に在住で農業をしている...		

更新日：2026/06/15 公開期限：2026/06/28

TEL 0980-79-8034

営業時間：平日 10:00～17:30

定休日：土・日・祝日（土日祝は事前にご予約頂ければ対応可能です。）