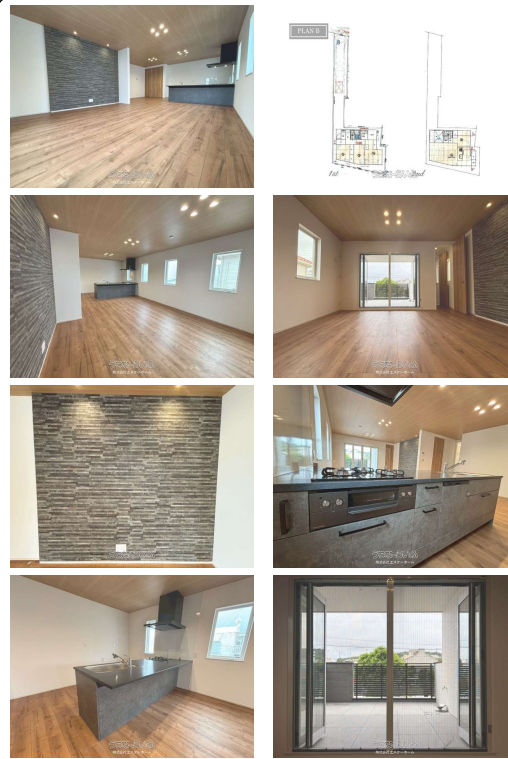
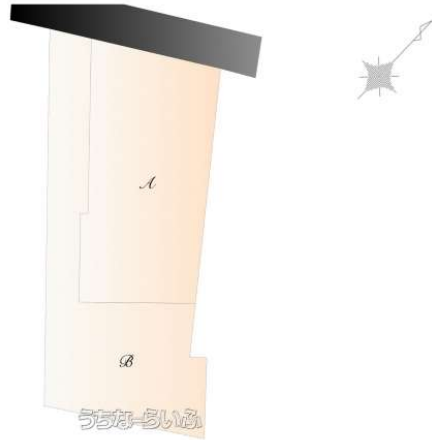


【B区画】女性設計士が手掛ける柔軟なデザインセンスと機能美が魅せる【Luxsisシリーズ】自然光をたくさん取り入れて家の内部を明るく照らす「光と光が会う住宅」上質で洗練された光と風があふれる空間を演出します。



【設備・こだわり条件】:低層住居専用地域,建築条件あり,プロパンガス,上水道

物件種別	売買土地		
所在地	浦添市経塚		
価格	2,790万円		
価格備考	-		
坪単価	-	土地面積	118.12m ² / 35.73坪
地目	宅地		
用途地域	第一種低層		
接道方向	北4.1m		
建ぺい率 / 容積率	50% / 100%	取引態様	売主
都市計画	市街化区域	土地権利	所有
私道負担	無し	引き渡し	相談
交通	【モノレール】経塚駅: 徒歩約10分 【バス停】経塚: 徒歩約2分		
物件備考	【建築条件付き宅地分譲】 【B区画】 建物参考価格: 【総額: ...		

更新日: 2026/05/01 公開期限: 2026/05/14

スマホで物件を見る



株式会社エスケーホーム

〒900-0004 沖縄県那覇市銘苅 1-2-12 1F

国土交通大臣免許(1)10669号

TEL 098-943-7550

営業時間: 09:00~18:30

定休日: 火・水・お盆・年末年始



株式会社エスケーホーム

〒900-0004 沖縄県那覇市銘苅 1-2-12 1F

国土交通大臣免許(1)10669号

TEL 098-943-7550

営業時間: 09:00~18:30

定休日: 火・水・お盆・年末年始