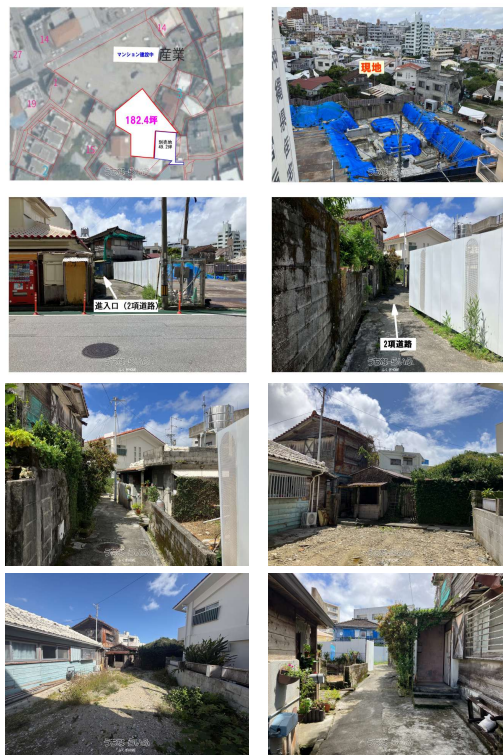
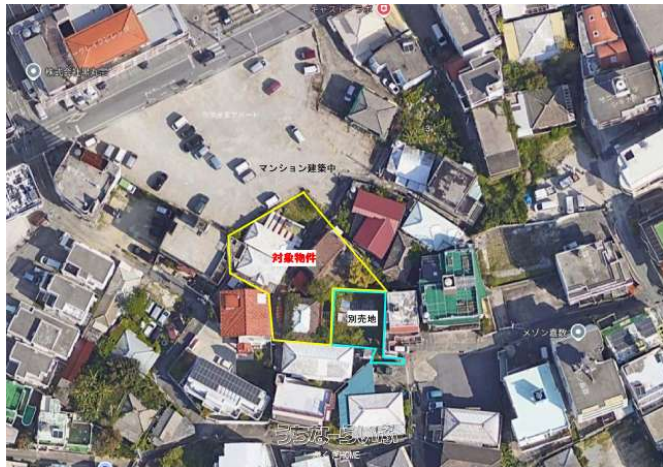


寄宮交差点、真和志小学校から徒歩5分。現状、道幅が狭く、車の通行はできませんが建築基準法上の道路（2項道路）に接道しており将来は建築可能です。ご不明な点等ございましたらお気軽にお電話ください。道路の件、又は価格についても相談致します。



【設備・こだわり条件】:平坦地,上水道,下水道

スマホで物件を見る



ふくぎHOME

〒903-0102 沖縄県西原町嘉手苅 78-1 2階

沖縄県知事(1)第5720号

<https://www.e-uchina.net/bukken/tochi/t-6586-6250727-0178/detail.html>

うちなーらいつ物件番号:t-6586-6250727-0178 図面出力日: 2026/06/03

物件種別	売買土地		
所在地	那覇市識名1丁目		
価格	3,900万円		
価格備考	-		
坪単価	21.38万円	土地面積	603m <sup>2</sup> / 182.4坪
地目	宅地		
用途地域	第一種中高層		
接道方向	北1.5m		
建ぺい率 / 容積率	60% / 200%	取引態様	一般媒介
都市計画	市街化区域	土地権利	所有
私道負担	-	引き渡し	相談
交通	【バス停】寄宮: 徒歩約5分		
物件備考	※現地は上物（空家、居住中の建物）がありますが退去の予定です。		

更新日: 2026/05/29 公開期限: 2026/06/11

TEL 098-988-4493

営業時間: 09:00~19:00

定休日: 日、祝祭日、GW、お盆、年末年始

※お問合せの際は、「うちなーらいつ」を見た！とお伝えください。 



## ふくぎHOME

〒903-0102 沖縄県西原町嘉手苅 78-1 2階

沖縄県知事(1)第5720号

**TEL 098-988-4493**

営業時間: 09:00~19:00

定休日: 日、祝祭日、GW、お盆、年末年始