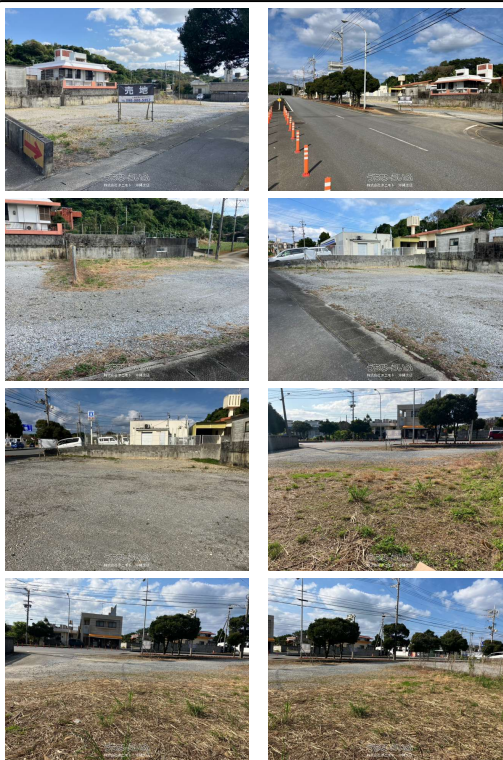


国道沿い本部町浦崎に売土地でした！ JUNGLIAまで車で約23分！ 美ら海水族館まで車で6分ローソン隣、ファミリーマート向かい！ 国道沿いなので目立つ場所です☺



【設備・こだわり条件】:平坦地,更地,前道6m以上,前面棟無,上水道,下水道

スマホで物件を見る



株式会社タニモト 沖縄支店

〒901-2125 沖縄県浦添市仲西 3-5-10 1階

国土交通大臣免許(1)第10234号

<https://www.e-uchina.net/bukken/tochi/t-6421-6250120-0238/detail.html>

うちなーらいつ物件番号:t-6421-6250120-0238 図面出力日: 2026/05/21

物件種別	売買土地		
所在地	本部町浦崎		
価格	9,300万円		
価格備考	-		
坪単価	35.34万円	土地面積	870m ² / 263.18坪
地目	雑種地		
用途地域	第一種中高層		
接道方向	北、北東、東、南東、南22m、南西、西35m、北西		
建ぺい率 / 容積率	60% / 200%	取引態様	専任媒介
都市計画	非線引	土地権利	所有
私道負担	無し	引き渡し	相談
交通	【バス停】浦崎: 徒歩約3分		
物件備考	ローソン本部町浦崎店横の売り土地出ました！ ~接道関係~ 西側道...		

更新日: 2026/05/18 公開期限: 2026/05/31

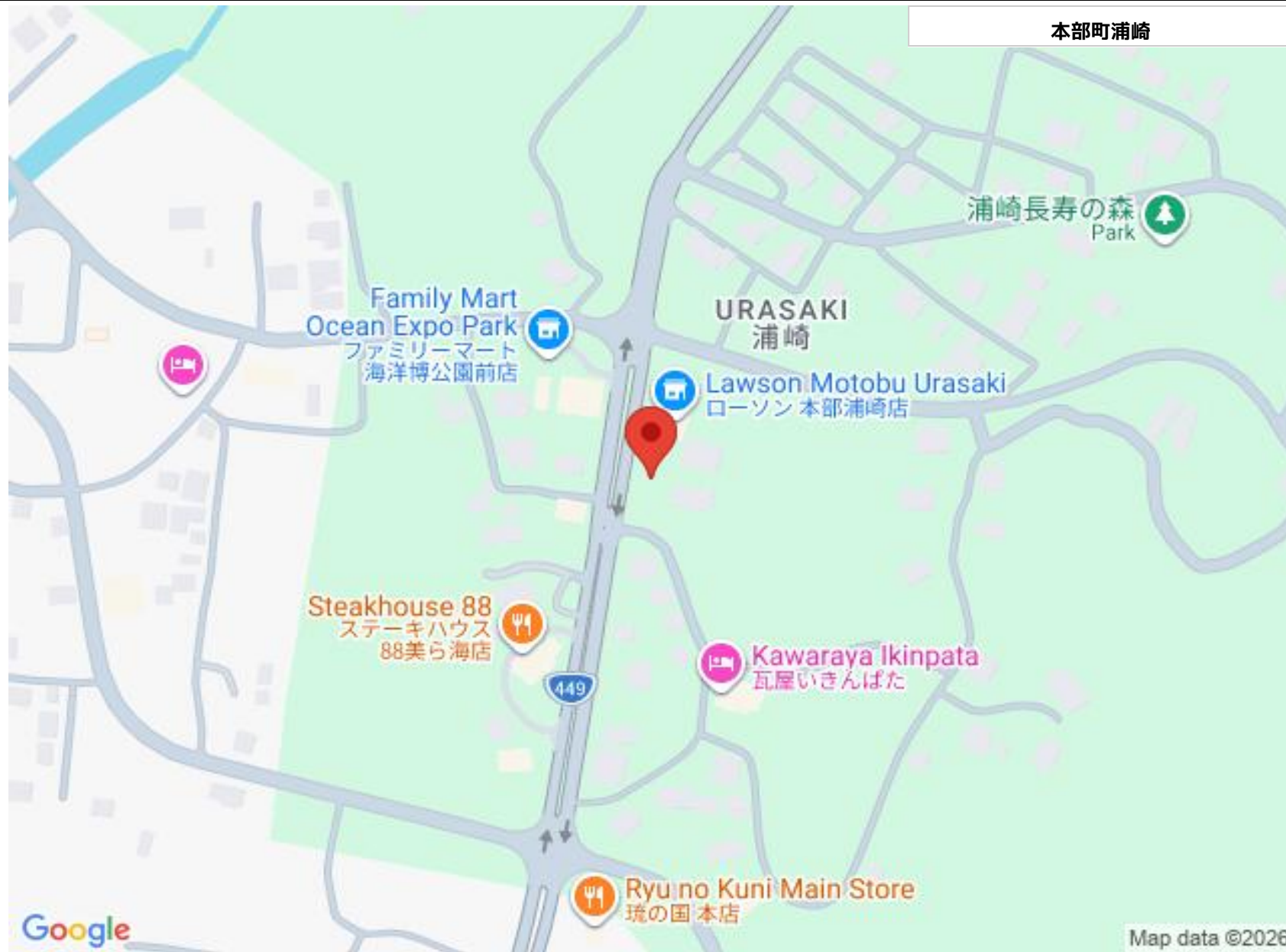
TEL 098-988-5357

営業時間: 月～土 09:00～18:00 ※第2,第4土曜日定休日 09:00～1...

定休日: 日曜日

※お問合せの際は、「うちなーらいつ」を見た！とお伝えください。 

本部町浦崎



株式会社タニモト 沖縄支店

〒901-2125 沖縄県浦添市仲西 3-5-10 1階

国土交通大臣免許(1)第10234号

TEL 098-988-5357

営業時間: 月～土 09:00～18:00 ※第2,第4土曜日定休日 09:00～1...

定休日: 日曜日