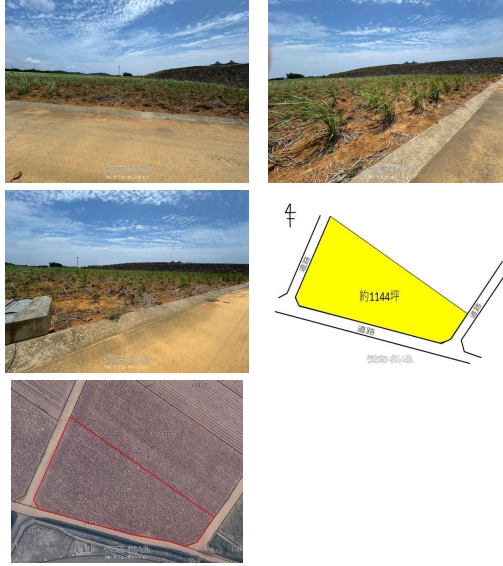


農業用地をお探しの方おすすめ。広大な敷地のため、農業用地、耕作用地としてご活用いただけます。※農用地のため、建築不可。畑限定となります。



物件種別	売買土地		
所在地	宮古島市城辺字新城		
価格	190万円		
価格備考	-		
坪単価	0.17万円	土地面積	3782m ² / 1144.05坪
地目	畑		
用途地域	無指定		
接道方向	東5m、南4m、西5m		
建ぺい率 / 容積率	60% / 200%	取引態様	専属専任媒介
都市計画	非線引	土地権利	所有
私道負担	-	引き渡し	相談
交通	-		
物件備考	※農用地のため、建築不可。畑限定となります。		

更新日：2026/05/28 公開期限：2026/06/10

スマホで物件を見る



(株) 竹下コーポレーション

〒901-2127 沖縄県浦添市屋富祖 3-34-17 EACビル3F

沖縄県知事免許(3)4513号

TEL 098-943-1851

営業時間：月一金 08:30~17:30

定休日：土・日・祝

宮古島市城辺字新城

Ukinawa Prefectural Rte

Google

Map data ©2026

(株) 竹下コーポレーション

〒901-2127 沖縄県浦添市屋富祖 3-34-17 EACビル3F

沖縄県知事免許(3)4513号

TEL 098-943-1851

営業時間: 月～金 08:30～17:30

定休日: 土・日・祝