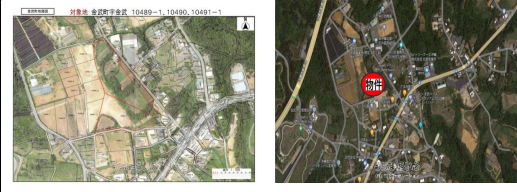


金武町金武に大型物件出ました☆人気の角地物件、三方道路です♪コンビニまで徒歩2分♪ホテル用地・大型分譲地・店舗用地にいかがでしょうか☆☆



物件種別	売買土地		
所在地	金武町金武		
価格	3億9,000万円		
価格備考	-		
坪単価	6.48万円	土地面積	19885m ² / 6015.21坪
地目	原野		
用途地域	無指定		
接道方向	北4m、北東9m、南4m		
建ぺい率 / 容積率	70% / 400%	取引態様	一般媒介
都市計画	都市計画区域外	土地権利	所有
私道負担	-	引き渡し	相談
交通	【バス停】中川: 徒歩約2分		
物件備考	-		

更新日：2026/05/25 公開期限：2026/06/07

スマホで物件を見る



(株) 竹下コーポレーション

〒901-2127 沖縄県浦添市屋富祖 3-34-17 EACビル3F
 沖縄県知事免許(3)4513号

TEL 098-943-1851

営業時間: 月一金 08:30~17:30
 定休日: 土・日・祝

金武町金武



(株) 竹下コーポレーション

〒901-2127 沖縄県浦添市屋富祖 3-34-17 EACビル3F

沖縄県知事免許(3)4513号

TEL 098-943-1851

営業時間: 月～金 08:30～17:30

定休日: 土・日・祝