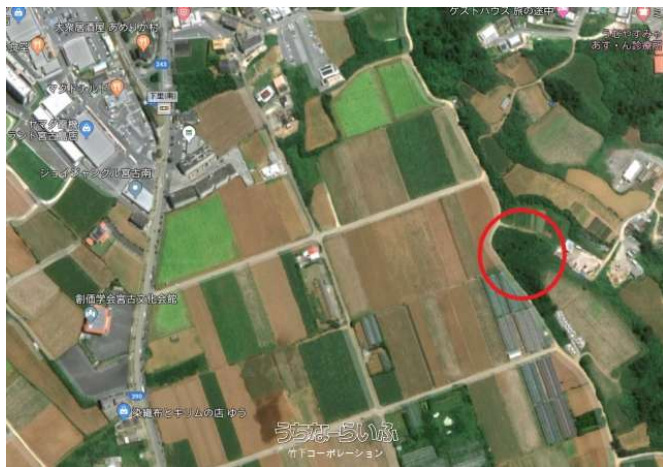


非道路の為、資材置場などにいかがでしょうか！主要道路390号線近く！



物件種別	売買土地		
所在地	宮古島市平良字久貝		
価格	3,000万円		
価格備考	-		
坪単価	5.41万円	土地面積	1833m ² / 554.48坪
地目	原野		
用途地域	無指定		
接道方向	西4m		
建ぺい率 / 容積率	60% / 200%	取引態様	一般媒介
都市計画	非線引	土地権利	所有
私道負担	無し	引き渡し	相談
交通	-		
物件備考	-		

更新日：2026/06/17 公開期限：2026/06/30

スマホで物件を見る



(株) 竹下コーポレーション

〒901-2127 沖縄県浦添市屋富祖 3-34-17 EACビル3F

沖縄県知事免許(3)4513号

TEL 098-943-1851

営業時間：月一金 08:30~17:30

定休日：土・日・祝