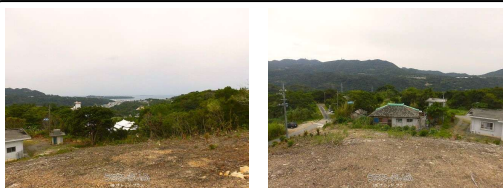


山里公民館近く 自然豊かな環境で高台にあり、海が見えます。一括販売、用途色々 お気軽にお問い合わせ
 わせください。



物件種別	売買土地		
所在地	本部町山里		
価格	4,000万円		
価格備考	別途あり。所有権移転登記費用・不動産仲介手数料など		
坪単価	-	土地面積	4198m ² / 1269.89坪
地目	原野		
用途地域	無指定		
接道方向	南東2m		
建ぺい率 / 容積率	60% / 200%	取引態様	仲介
都市計画	非線引	土地権利	所有
私道負担	無し	引き渡し	相談 (代金決済と同時)
交通	【バス停】本部町役場前より2000m: 徒歩約30分		
物件備考	水道: あり 下水道: 個別浄化槽設置必要 道路: 2項道路※セットバス...		

更新日: 2026/04/03 公開期限: 2026/04/16

スマホで物件を見る



(株)ナレッジ・プラン

〒905-0011 沖縄県名護市宮里 587-5 サンゲンビル201

沖縄県知事免許 (4) 第3816号

TEL 0980-52-5988

営業時間: 09:00~18:00 月~金 09:00~16:00 土

定休日: 日・祝日