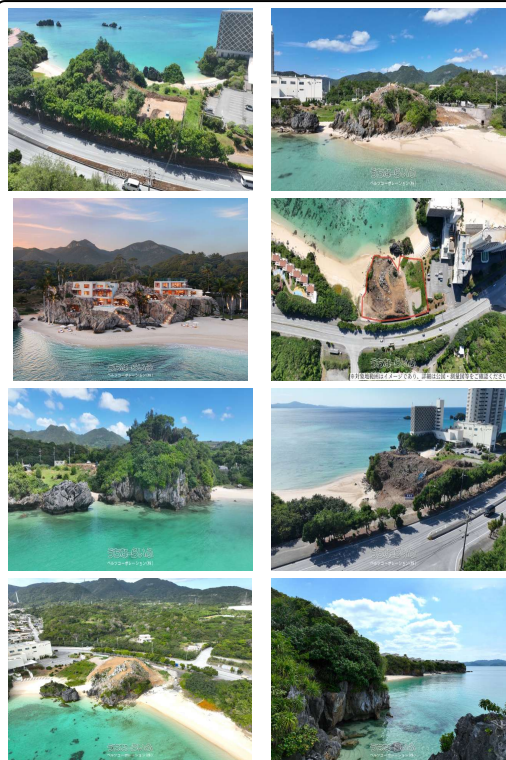


【プライベートビーチ付】青碧の海とパウダーサンドに絶景サンセット!【分割相談可】名護市西海岸の僅かに連なる岩盤地形と青碧の海、白砂海岸に面したプライベートビーチ付き高級邸宅地。美しいプライベートビーチと海景に加え、名護市街中心部まで車で10分程度ですので、食事や買い物等の利便性も◎高...

分割案図



【設備・こだわり条件】:高台,前面棟無,海沿い,海まで徒歩10分以内,プロパンガス,上水道,下水道【設備備考】:景観法による規制有、高さ最高限度有、・名護市景観計画・名護市景観条例(絶対高さ11m 高さ10m越え・建築面積300m2以上は市長へ届出)・沖縄県土赤土等流出防止条例:1000m2以上の一団の土地の区画形質変更⇒知事への届出・沖縄県県土保全条例3000m2以上の一団の土地の開発行為⇒知事の許可・都市計画法3000m2以上の開発行為⇒知事の許可・津波災害警戒区域、その他別途お問い合わせください。

スマホで物件を見る



## ベルツコーポレーション(株)

〒905-0007 沖縄県名護市屋部 862-16 レインボービル1F

国土交通大臣(1)第10368号

物件種別	売買土地		
所在地	名護市山入端		
価格	20億円		
価格備考	-		
坪単価	-	土地面積	4400m <sup>2</sup> / 1331坪
地目	原野		
用途地域	無指定		
接道方向	北東30m		
建ぺい率 / 容積率	60% / 200%	取引態様	専任媒介
都市計画	非線引	土地権利	所有
私道負担	-	引き渡し	相談
交通	-		
物件備考	【アクセス】那覇空港より車で約70分! ※小禄道路が開通されれ...		

更新日: 2026/06/13 公開期限: 2026/06/26

TEL 045-250-1531

営業時間: 10:00~19:00

定休日: 水・お盆・GW・年末年始