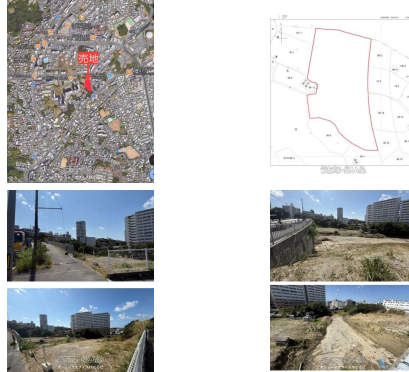


那覇市首里大名に1338坪の売地出ました経塚駅まで徒歩7分。周辺には大型ショッピングセンターや、医療、福祉施設あり。近隣には小中学校があり、生活環境が整ったエリア。大型土地の為、事業用地やマンションの用地など様々な用途に適した約1338坪の売地。開発業者、事業者向き。



【設備・こだわり条件】:前道6m以上,上水道,下水道

スマホで物件を見る



**マッシューズオフィス株式会社**

〒900-0004 沖縄県那覇市銘苅 1-2-14 マッシューズビル新都心

沖縄県知事(1)5578号

物件種別	売買土地		
所在地	那覇市首里大名町3丁目		
価格	7億3,500万円		
価格備考	-		
坪単価	-	土地面積	4425m <sup>2</sup> / 1338.56坪
地目	雑種地		
用途地域	第一種住居・第一種中高層		
接道方向	東19m		
建ぺい率 / 容積率	60% / 200%	取引態様	専任媒介
都市計画	市街化区域	土地権利	所有
私道負担	無し	引き渡し	相談
交通	【モノレール】首里駅:徒歩約7分		
物件備考	物件詳細、ご不明な点がございましたらお気軽にお問合せください。【...		

更新日: 2026/04/24 公開期限: 2026/05/07

**TEL 098-800-1566**

営業時間: 10:00~22:00

定休日: 土、日、お盆、GW、年末年始