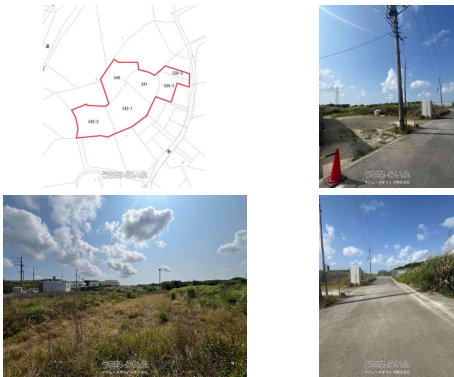


【南城市大里稲嶺】自然豊かで、交通の利便も良いエリアに約1346坪の売地出ました！ 周辺には、ショッピングセンター有り、国道507号線近く！ アパート用地、福祉施設、事業用地向き！



【設備・こだわり条件】:平坦地,上水道

スマホで物件を見る



マッシューズオフィス株式会社

〒900-0024 沖縄県那覇市古波蔵 1-24-21 幸ビル101号室B

沖縄県知事(1)5578号

<https://www.e-uchina.net/bukken/tochi/t-6336-6250512-0760/detail.html>

うちなーらifu物件番号:t-6336-6250512-0760 図面出力日：2026/01/07

物件種別	売買土地		
所在地	南城市大里字稲嶺		
価格	2億200万円		
価格備考	-		
坪単価	15万円	土地面積	4450.98m ² / 1346.42坪
地目	畑		
用途地域	無指定		
接道方向	東13m		
建ぺい率 / 容積率	60% / 200%		取引態様
都市計画	非線引		土地権利
私道負担	-		引き渡し
交通	-		
物件備考	【エリア詳細】 サンエー八重瀬シティ→車で約3分 マックスバ...		

更新日：2025/12/26 公開期限：2026/01/08

TEL 098-800-1566

営業時間: 10:00~22:00

定休日: 土、日、お盆、GW、年末年始

※お問合せの際は、「うちなーらifu」を見た！とお伝えください。