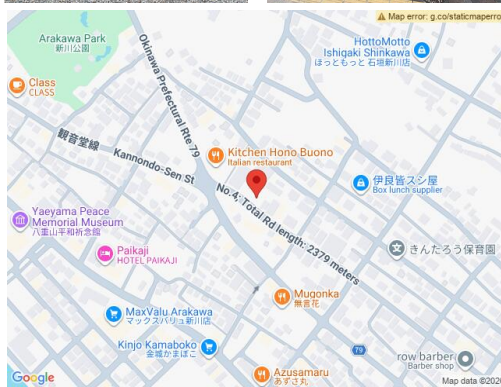
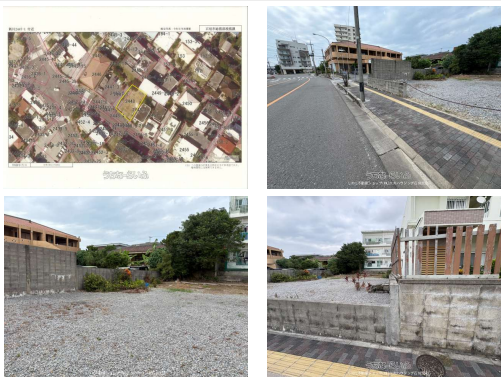


『大通りに面した立地と近隣商業地域・容積率200%』事務所や店舗などの事業用にオススメしたい物件です
 その他にも、ゆとりのある広さを活かして、二世帯住宅や店舗兼住宅にもgood！まずご相談ください！



【設備・こだわり条件】：平坦地,更地,前道6m以上,プロパンガス,上水道,下水道

物件種別	売買土地		
所在地	石垣市新川		
価格	4,500万円		
価格備考	仲介手数料：3%+60,000円+消費税、所有権移転登記費用：買主様負担		
坪単価	38万円	土地面積	391.44m ² / 118.41坪
地目	宅地		
用途地域	近商		
接道方向	北、北東、東、南東、南、南西16m、西、北西		
建ぺい率 / 容積率	80% / 200%	取引態様	専属専任媒介
都市計画	非線引	土地権利	所有
私道負担	-	引き渡し	相談
交通	【バス停】新川五町内：徒歩約2分		
物件備考	・下水道接続可能・敷地内に栗石の残置あり・隣地の植栽が越境し...		

更新日：2026/04/30 公開期限：2026/05/13

スマホで物件を見る



LIXIL不動産ショップ(株)大央ハウジング石垣支店

〒907-0003 沖縄県石垣市平得 4-1

沖縄県知事免許(8)第2427号

TEL 0980-84-2300

営業時間：09:00~17:00

定休日：日曜・第1、3土曜日・G.W・年末年始

