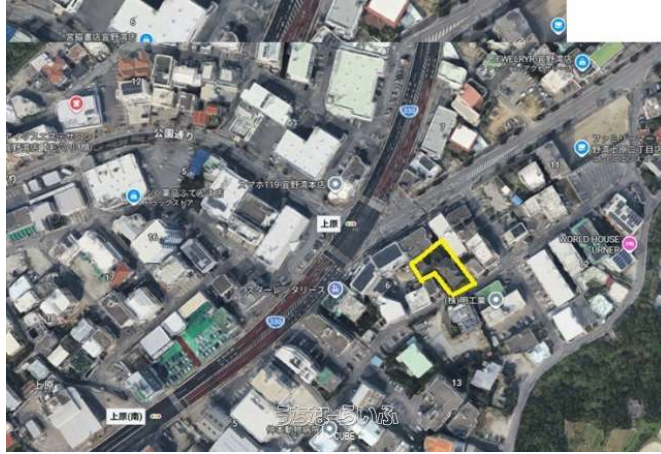


宜野湾市役場すぐ近く♪ゆとりある住まいづくりや二世帯住宅、アパート用地としても可能性が広がる土地です
(^^)/立地環境もGood 詳しくは売買スタッフまでお問い合わせください



【設備・こだわり条件】:平坦地,古家あり,プロパンガス,上水道,下水道

スマホで物件を見る



(株)CUBE

〒901-2227 沖縄県宜野湾市宇地泊 901-1

沖縄県知事免許(3)第3882号

<https://www.e-uchina.net/bukken/tochi/t-5980-6260709-0262/detail.html>

うちなーらいつ物件番号:t-5980-6260709-0262 図面出力日:2026/07/11

物件種別	売買土地		
所在地	宜野湾市上原2丁目		
価格	8,300万円		
価格備考	-		
坪単価	49.95万円	土地面積	549.33m ² / 166.17坪
地目	宅地		
用途地域	第一種住居		
接道方向	南東		
建ぺい率 / 容積率	60% / 200%	取引態様	仲介
都市計画	市街化区域	土地権利	所有
私道負担	無し	引き渡し	相談
交通	【バス停】上原バス停:徒歩約3分		
物件備考	■更地引き渡し ■現況利用をご検討のお客様には、価格調整のご相...		

更新日:2026/07/11 公開期限:2026/07/24

TEL 098-894-4141

営業時間:月一土 09:00~18:00 日・祝祭日 10:00~17:00

定休日:年末年始

※お問合せの際は、「うちなーらいつ」を見た!とお伝えください。





宜野湾市上原2丁目

(株)CUBE

〒901-2227 沖縄県宜野湾市宇地泊 901-1

沖縄県知事免許(3)第3882号

TEL 098-894-4141

営業時間: 月～土 09:00～18:00 日・祝祭日 10:00～17:00

定休日: 年末年始