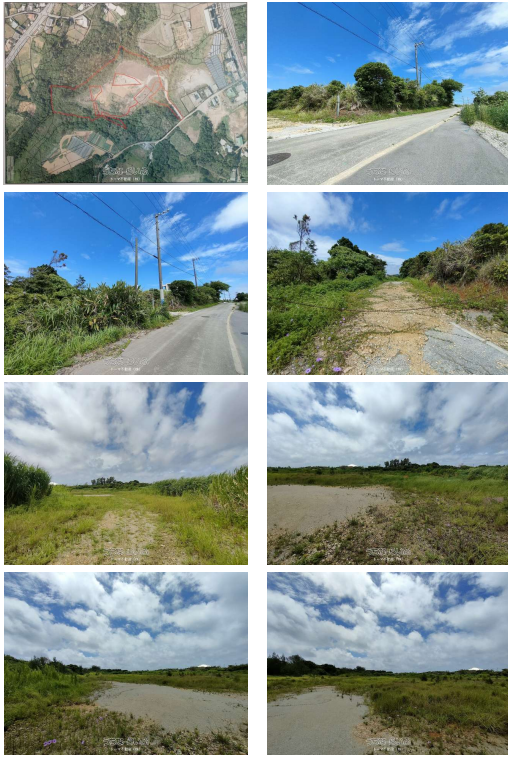


【金武町金武事業用売地】金武町ふれあいの森公園そば。約7414坪（合計7筆）、ホテルや別荘用地に適した広々とした土地です。海側は現状前面の木々が茂っており、前面の木々を伐採したり、建物の2階以上からは海、旧ギンバル訓練場跡地を望める可能性があります。別荘・リゾート開発などにいかがでしょうか。下記備考...



【設備・こだわり条件】:更地,海まで徒歩10分以内,上水道

スマホで物件を見る



トーマ不動産 (株)

〒901-0153 沖縄県那覇市宇栄原 942-1 1階
沖縄県知事免許(3)第4321号

物件種別	売買土地		
所在地	金武町金武		
価格	5億9,312万円		
価格備考	契約時に必要なもの: 手付金、印紙代 決済時に必要なもの: 移転登記費用 (買主負担)、仲介料		
坪単価	8万円	土地面積	24511m ² / 7414.57坪
地目	原野		
用途地域	無指定		
接道方向	北東4m		
建ぺい率 / 容積率	70% / 400%	取引態様	仲介
都市計画	都市計画区域外	土地権利	所有
私道負担	無し	引き渡し	相談
交通	【バス停】城原: 徒歩約5分		
物件備考	・都市計画法に基づく沖縄県の開発許可が必要です。・前面道路は、宜...		

更新日: 2026/02/01 公開期限: 2026/02/14

TEL 098-911-6533

営業時間: 月-金 09:00~17:00 土 09:00~13:00 ※土曜は完...

定休日: 日曜・祝日 ※事前予約で営業時間外の対応可



トーマ不動産 (株)

〒901-0153 沖縄県那覇市宇栄原 942-1 1階

沖縄県知事免許(3)第4321号

TEL 098-911-6533

営業時間: 月-金 09:00~17:00 土 09:00~13:00 ※土曜は完...

定休日: 日曜・祝日 ※事前予約で営業時間外の対応可