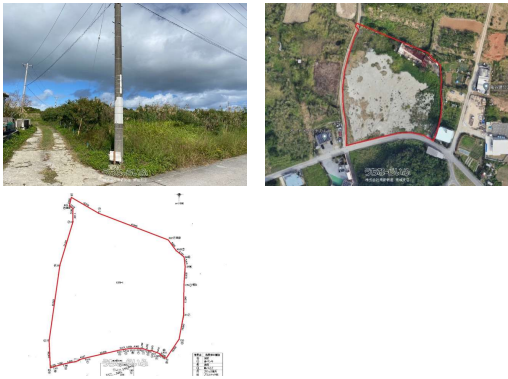


広大地南部東道路近隣開通、旧知念高校跡、つきしろの街近く



物件種別	売買土地		
所在地	南城市佐敷字佐敷		
価格	2億8,500万円		
価格備考	-		
坪単価	-	土地面積	5890m <sup>2</sup> / 1781.73坪
地目	畑		
用途地域	無指定		
接道方向	南5m		
建ぺい率 / 容積率	60% / 200%	取引態様	仲介
都市計画	非線引	土地権利	所有
私道負担	-	引き渡し	相談
交通	-		
物件備考	一括販売になります。※重要土地調査法：特別注視区域		

更新日：2024/05/07 公開期限：2024/05/20

スマホで物件を見る



株式会社南新物産 南城支店

〒901-1205 沖縄県南城市大里字高平 97-2

沖縄県知事免許(2)第4669号

TEL 098-945-0310

営業時間: 平日 09:00~18:00 弊社都合により、土曜、祝日は休みとなる事が  
ございます。ご了承下さい。

定休日: 日曜日



## 株式会社南新物産 南城支店

〒901-1205 沖縄県南城市大里字高平 97-2

沖縄県知事免許(2)第4669号

**TEL 098-945-0310**

**営業時間:** 平日 09:00～18:00 弊社都合により、土曜、祝日は休みとなる事が  
ございます。ご了承下さい。

**定休日:** 日曜日