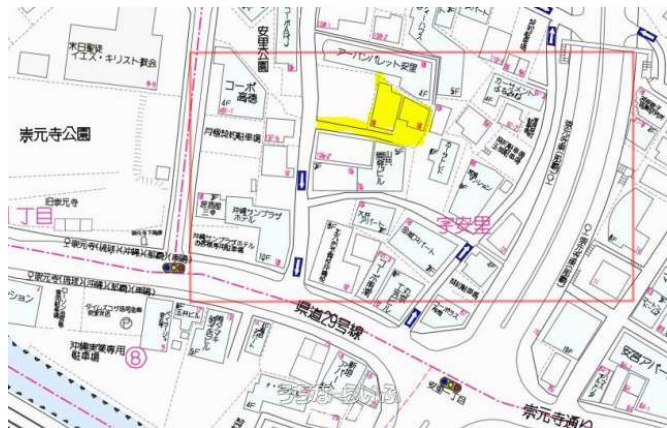


那覇市安里約144坪閑静な住宅街間口は約2m奥行き約17mのいわゆる旗竿地ですが建替可能です。現在、売主居住中ですが事前連絡にて内覧可能。建物は築年数が経過している為、上物ありとしておりますが、リフォームすれば利用可能です。



物件種別	売買土地		
所在地	那覇市安里		
価格	6,800万円		
価格備考	-		
坪単価	47.02万円	土地面積	478.04m ² / 144.61坪
地目	宅地		
用途地域	第一種住居		
接道方向	西2m		
建ぺい率 / 容積率	60% / 200%	取引態様	仲介
都市計画	市街化区域	土地権利	所有
私道負担	-	引き渡し	相談
交通	【モノレール】安里駅: 徒歩約10分		
物件備考	-		

更新日：2026/06/18 公開期限：2026/07/01

スマホで物件を見る



(有) トーマ開発

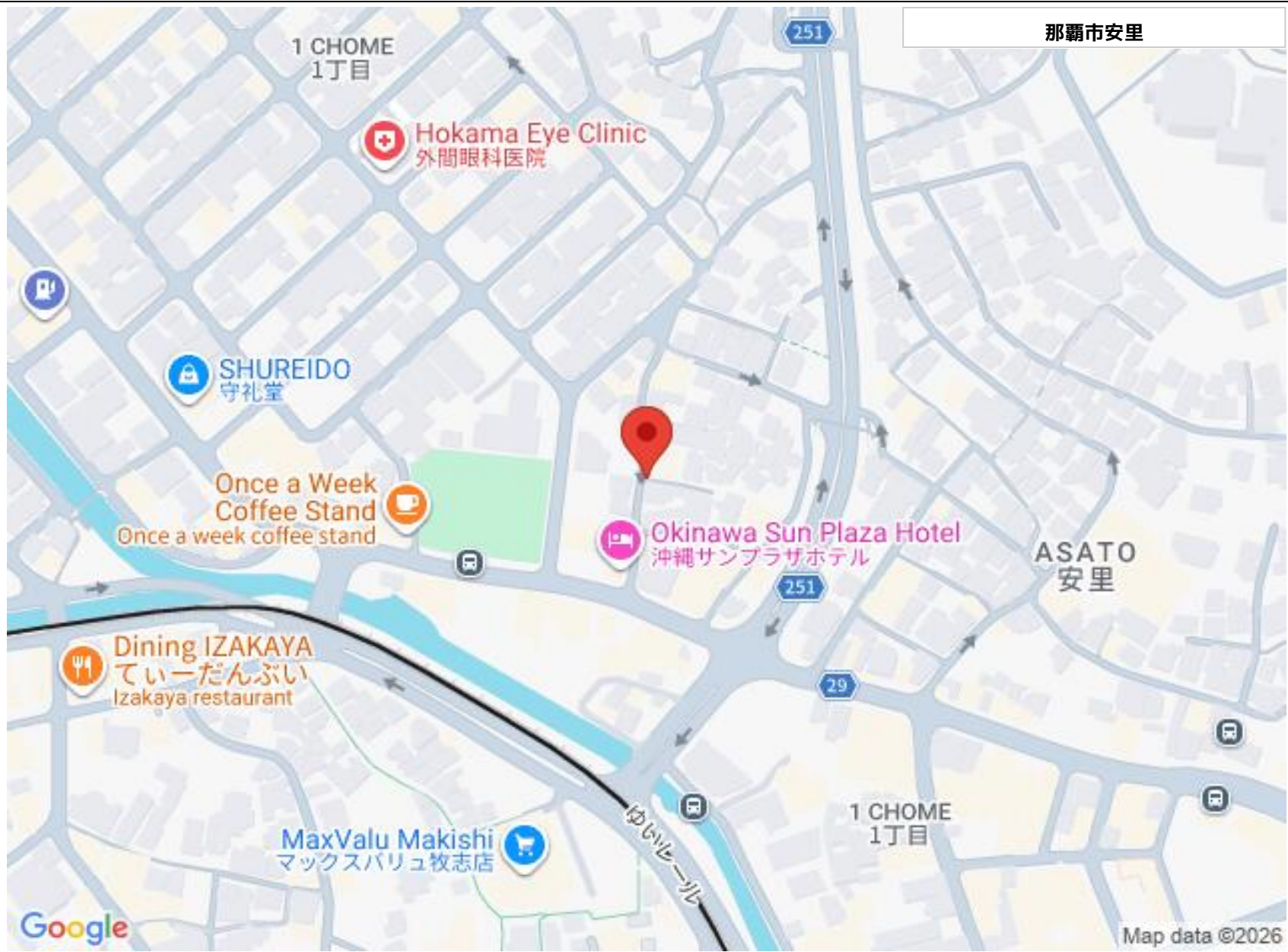
〒901-0156 沖縄県那覇市田原 231-8

沖縄県知事免許(9)第2315号

TEL 098-857-9424

営業時間: 10:00~18:00

定休日: 土・日・祝日



那覇市安里

ASATO
安里

1 CHOME
1丁目

(有) トーマ開発

〒901-0156 沖縄県那覇市田原 231-8

沖縄県知事免許(9)第2315号

TEL 098-857-9424

営業時間: 10:00~18:00

定休日: 土・日・祝日