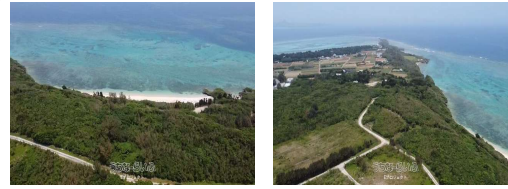


★テーマパーク★【JUNGLIA (ジャングリア)】建設地まで車で10分！国道沿いで事業するには最適です。新里ビーチまで徒歩5分！美ら海水族館まで車で3分！



【設備・こだわり条件】:海沿い,海まで徒歩10分以内【設備備考】:・上水道工事必要・下水道なし

スマホで物件を見る



Eプロジェクト

〒901-1303 沖縄県与那原町与那原 3628-6

沖縄県知事免許(4)第4026号

<https://www.e-uchina.net/bukken/tochi/t-5731-6230425-0758/detail.html>

うちなーらいふ物件番号:t-5731-6230425-0758 図面出力日:2026/06/14


物件種別	売買土地		
所在地	本部町新里		
価格	2,190万円		
価格備考	-		
坪単価	12.03万円	土地面積	602m ² / 182.11坪
地目	畑		
用途地域	未指定・未指定		
接道方向	南25m		
建ぺい率 / 容積率	60% / 200%	取引態様	専任媒介
都市計画	都市計画区域外	土地権利	所有
私道負担	-	引き渡し	相談
交通	-		
物件備考	新里ビーチまで徒歩5分！美ら海水族館まで車で3分！		

更新日:2026/06/05 公開期限:2026/06/18

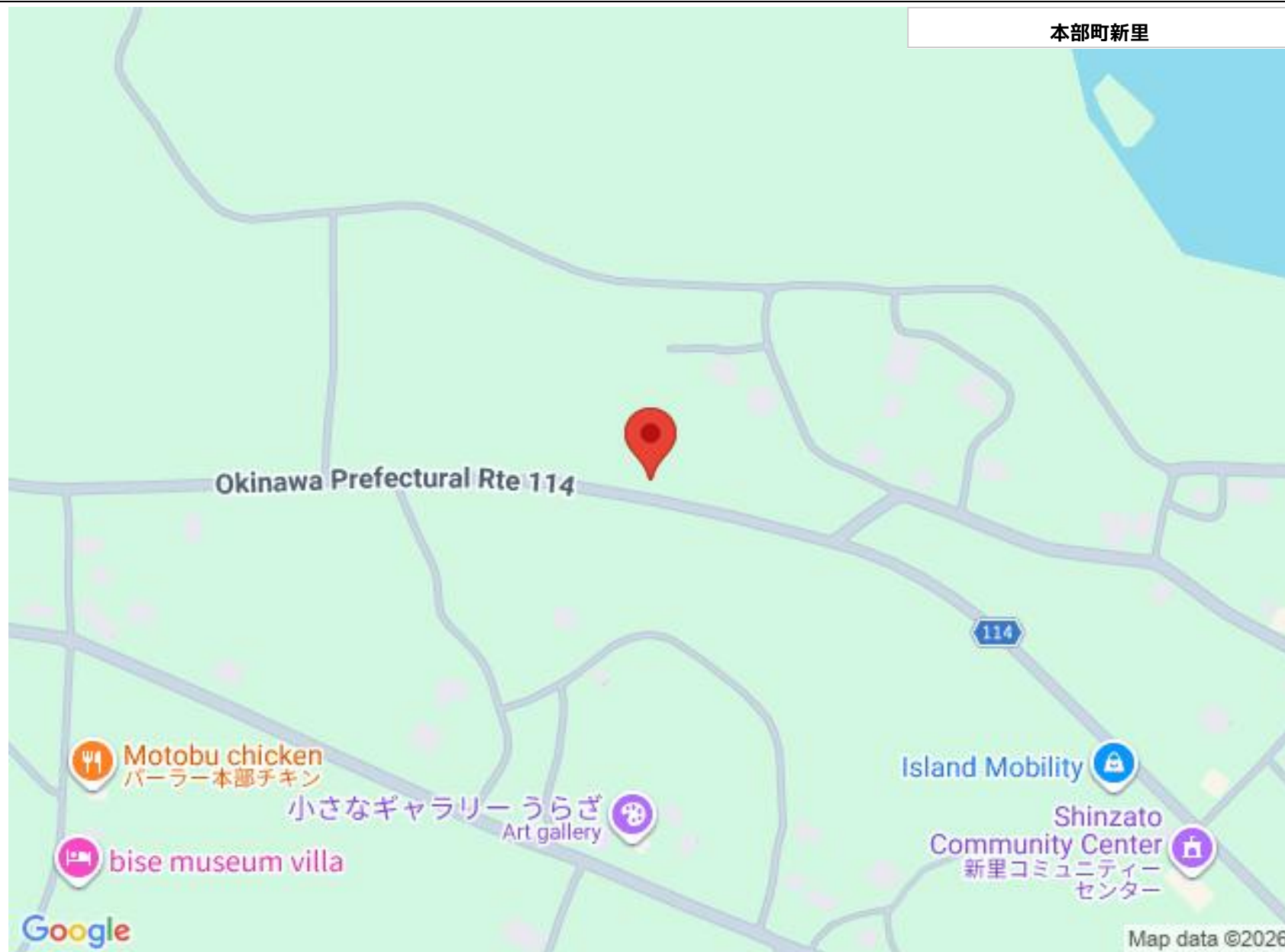
TEL 098-944-3626

営業時間:10:00~18:00

定休日:日曜日・祝日・第2第4土曜日

※お問合せの際は、「うちなーらいふ」を見た！とお伝えください。 

本部町新里



Eプロジェクト

〒901-1303 沖縄県与那原町与那原 3628-6

沖縄県知事免許(4)第4026号

TEL 098-944-3626

営業時間: 10:00~18:00

定休日: 日曜日・祝日・第2第4土曜日