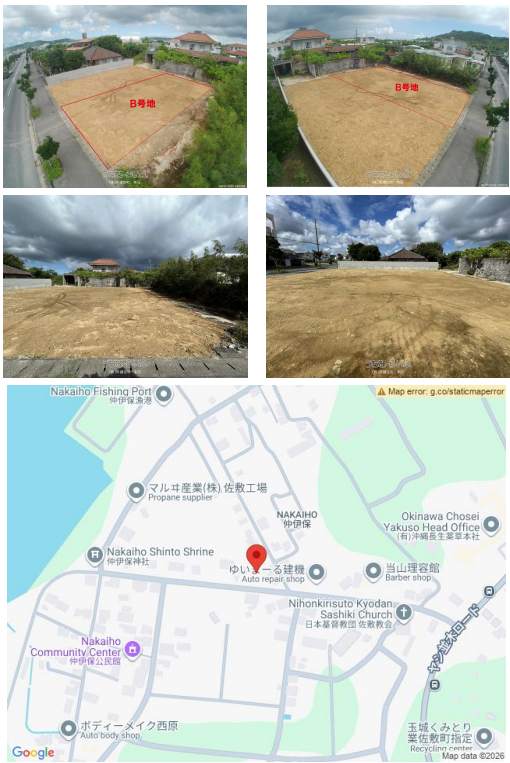


☆海まで近く、閑静なエリアでのんびりと暮らしたい方におすすめ☆ 南城市仲伊保 全2区画 << B号地 >> ・ファミリーマート徒歩9分 モデルハウス御見学など、住宅に関するご質問などあれば！お気軽にお問い合わせ下さい。



【設備・こだわり条件】：更地,前道6m以上,南道路,建築条件あり

スマホで物件を見る



(株)沖建住宅 本店

〒903-0804 沖縄県那覇市首里石嶺町 4-51-2
沖縄県知事免許(10)第1418号

物件種別	売買土地		
所在地	南城市佐敷字仲伊保		
価格	647万円		
価格備考	-		
坪単価	-	土地面積	191.41m ² / 57.9坪
地目	宅地		
用途地域	未指定		
接道方向	南13m		
建ぺい率 / 容積率	60% / 200%	取引態様	売主
都市計画	非線引	土地権利	所有
私道負担	無し	引き渡し	相談
交通	【バス停】仲伊保バス停: 徒歩約5分		
物件備考	-		

更新日：2026/02/23 公開期限：2026/03/08

TEL 0120-858-369

営業時間: 09:00~21:00

定休日: 水曜日